

Drogová závislosť –
liečba užívateľa drog
v SR 2002

*Drug Addiction –
Drug user treatment
in Slovak Republic in 2002*

BRATISLAVA
ÚZIS
SLOVAKIA

2003

Zdravotnícka štatistika
Health Statistics

Drogová závislosť –
liečba užívateľa drog
v SR 2002

*Drug Addiction –
Drug user treatment
in Slovak Republic in 2002*

© Ústav zdravotníckych informácií a štatistiky. Bratislava 2003

820 09 Bratislava
Drieňová 34

Tel.: 02/43 41 20 89 – 92
Fax: 02/43 41 20 95
E-mail: brasenova@uzis.sk
Internet: www.uzis.sk

Obsah

	Úvod
Tabuľka 1	Vývoj hlásených drogov závislých pacientov podľa pohlavia a hlavných skupín užívanej primárnej drogy v rokoch 1994 – 2002
Tabuľka 2	Vývoj hlásených drogov závislých pacientov podľa pohlavia a vekových skupín v rokoch 1994 – 2002
Graf	Vývoj hlásených drogov závislých pacientov
Tabuľka 3	Vývoj hlásených drogov závislých pacientov podľa územia trvalého bydliska v rokoch 1998 – 2002
Mapa	Hlásení drogov závislí pacienti na 100 000 obyvateľov podľa trvalého bydliska v roku 1998
Mapa	Hlásení drogov závislí pacienti na 100 000 obyvateľov podľa trvalého bydliska v roku 2002
Tabuľka 4	Drogovo závislí pacienti podľa pohlavia, rezortu a územia zdravotníckeho zariadenia
Tabuľka 5	Drogovo závislí pacienti podľa pohlavia, vekových skupín a územia trvalého bydliska
Tabuľka 6	Drogovo závislí pacienti podľa pohlavia, vekových skupín a územia zdravotníckeho zariadenia
Tabuľka 7	Drogovo závislí pacienti podľa pohlavia, vekových skupín a hlavných skupín užívanej primárnej drogy v okresoch zdravotníckeho zariadenia
Graf	Štruktúra drogov závislých pacientov podľa hlavnej skupiny užívanej primárnej drogy
Tabuľka 8	Drogovo závislí pacienti podľa spôsobu podávania užívanej primárnej drogy v okresoch zdravotníckeho zariadenia
Mapa	Slovenská republika

Content

	<i>Preface</i>
<i>Table 1</i>	<i>Development of reported patients addicted to drugs according to sex and main groups of using primary drug within years 1994 – 2002</i>
<i>Table 2</i>	<i>Development of reported patients addicted to drug according to sex and age groups within years 1994 – 2002</i>
<i>Diagram</i>	<i>Development of reported patients addicted to drug</i>
<i>Table 3</i>	<i>Development of reported patients addicted to drugs according to territory of permanent address within years 1998 – 2002</i>
<i>Map</i>	<i>Reported patients addicted to drugs per 100 000 inhabitants according to permanent address within year 1998</i>
<i>Map</i>	<i>Reported patients addicted to drugs per 100 000 inhabitants according to permanent address within year 2002</i>
<i>Table 4</i>	<i>Patients addicted to drugs according to sex, sector and territory of health facility</i>
<i>Table 5</i>	<i>Patients addicted to drugs according to sex, age groups and territory of permanent address</i>
<i>Table 6</i>	<i>Patients addicted to drugs according to sex, age groups and territory of health facility</i>
<i>Table 7</i>	<i>Patients addicted to drugs according to sex, age groups and main groups of using primary drug in districts of health facility</i>
<i>Diagram</i>	<i>Structure of patients addicted to drugs by main group of used primary drug</i>
<i>Table 8</i>	<i>Patients addicted to drugs according to administration way of using primary drug in districts of health facility</i>
<i>Map</i>	<i>The Slovak Republic</i>

Úvod

Publikácia „Drogová závislosť – liečba užívateľa drog“ patrí do edície Zdravotnícka štatistika v SR, ktorú vydáva ÚZIŠ Bratislava. V publikácii sú uvedené základné súhrnné informácie o profile a veľkosti populácie užívateľov drog, ktorí vyhľadali zdravotnú pomoc kvôli svojim problémom s užívaním drog v zdravotníckych zariadeniach rezortov Ministerstva zdravotníctva SR, Ministerstva spravodlivosti SR, Ministerstva dopravy, pôšt a telekomunikácií SR a neštátnych zdravotníckych zariadeniach. V prehľade do roku 1999 sú uvádzané počty za SR bez inorezortných zariadení.

V roku 2002 bolo v Slovenskej republike liečených 2 111 drogovu závislých vrátane 4 cudzincov. Na tomto počte sa muži podieľali 1 657 prípadmi, čo predstavovalo 78.5 % a ženy 454 prípadmi, čo predstavovalo 21.5 %.

V zdravotníckych zariadeniach rezortu Ministerstva zdravotníctva SR a neštátnych zdravotníckych zariadeniach bolo liečených 1 583 drogovu závislých vrátane 2 cudzincov. Na tomto počte sa muži podieľali 1 185 prípadmi, čo predstavovalo 74.9 % a ženy 398 prípadmi, čo predstavovalo 25.1 %. V porovnaní s rokom 2001 (2 038 prípadov) celkový počet poklesol o 455 prípadov. Vo vekovej skupine do 14 rokov bolo liečených od drogovej závislosti 15 pacientov (10 chlapcov a 5 dievčat), čo predstavovalo 0.9 %. Najpočetnejšiu skupinu drogovu závislých pacientov tvorila veková skupina 20 – 24-ročných (435 mužov a 139 žien), čo predstavovalo 36.3 %.

V zdravotníckych zariadeniach rezortu Ministerstva spravodlivosti SR bolo liečených 528 drogovu závislých, ktorí nastúpili do výkonu väzby alebo výkonu trestu odňatia slobody vrátane 2 cudzincov. Na tomto počte sa muži podieľali 472 prípadmi, čo predstavovalo 89.4 % a ženy 56 prípadmi, čo predstavovalo 10.6 %. Pre porovnanie s rokom 2001 (521 prípadov) celkový počet vzrástol o 7 prípadov. Najpočetnejšiu skupinu drogovu závislých pacientov tvorila veková skupina 20 – 24 ročných (163 mužov a 11 žien), čo predstavovalo 33.0 %.

Z dôvodu ochrany práv klientov, pre nízky počet liečených v zdravotníckych zariadeniach rezortu Ministerstva dopravy, pôšt a telekomunikácií SR je tento počet zahrnutý len v údajoch spolu za SR.

V roku 2002 dominantnou užívanou drogou drogovu závislých bol i naďalej heroín (1 372 prípadov), ktorý užívalo 65.0 % pacientov. Heroín užívalo 1 056 mužov a 316 žien. Ďalšími najčastejšie užívanými drogami boli cannabis (221 prípadov – 10.5 %), potom látky stimulujúce CNS (211 prípadov – 10.0 %), prchavé látky (167 prípadov – 7.9 %), hypnotiká a sedatíva (120 prípadov – 5.7 %). Ostatné drogy sa podieľali 20 prípadmi, čo predstavuje 0.9 %.

Z hľadiska spôsobu podávania drogy najčastejším spôsobom bolo podávanie drogy injekčne (1 196 prípadov – 56.7 %). Na tomto počte sa najviac podieľalo drogovu závislých od heroínu (1 089 prípadov – 91.0 % z celkového počtu injekčne podávanej drogy). Ďalším najčastejším spôsobom podávania drogy bol spôsob fajčením (373 prípadov – 17.7 %), čuchaním (263 prípadov – 12.5 %), jedením a pitím (201 prípadov – 9.5 %) a iným spôsobom (78 prípadov – 3.7 %).

Najvyšší počet drogovu závislých pacientov je z radov nezamestnaných, a to 1 259 prípadov, čo tvorí 59.6 %.

Podľa najvyššieho ukončeného vzdelania, najväčšiu skupinu tvoria pacienti so základným vzdelaním (945 prípadov – 44.8 %), so stredným vzdelaním bez maturity (648 prípadov – 30.7 %), so stredným vzdelaním s maturitou (362 prípadov – 17.1 %), vysokoškolským vzdelaním (48 prípadov – 2.3 %) a bez udania vzdelania (108 prípadov – 5.1 %).

Poznámka:

Vzhľadom na to, že v spracovateľskom roku je drogovu závislý pacient započítaný len jedenkrát v roku a tento výber bol vykonávaný zvlášť na rezort Ministerstva zdravotníctva SR a neštátne zdravotnícke zariadenia, Ministerstva spravodlivosti SR a Ministerstva dopravy, pôšt a telekomunikácií, nie je možné sčítať počet drogovu závislých pacientov za jednotlivé rezorty do spolu za Slovenskú republiku.

Preface

Publication "Drug Addiction – drug user treatment" belongs to edition Health Statistics in The Slovak Republic what the Institute of Health Information and Statistics issue. Publication presents basic overall information on profile and amount of drug users, which found health aid for their problems with drug using in health facilities of health sector (of The Ministry of Health of The Slovak Republic, of The Ministry of Justice of The Slovak Republic, of The Ministry of Transport, Posts and Telecommunications of The Slovak Republic and of non-public health facilities). In abstract till 1999 there are presented numbers for The Slovak Republic excluding other sectors facilities.

In 2002 there were treated 2 111 addicted to drugs included 4 foreigners in The Slovak Republic. Males shared with 1 657 cases of that number what represented 78.5 % and females with 454 cases what represented 21.5 %.

In health facilities of sector of The Ministry of Health of The Slovak Republic and Non-public Health Facilities 1 583 patients addicted to drugs took treatment included 2 foreigners. Males shared with 1 185 cases of that number what represented 74.9 % and females with 398 cases what represented 25.1 %. In comparison with 2001 (2 038 cases) total number decreased by 455 cases. In age group up to 14, there were treated 15 patients (10 boys and 5 girls) on drug addiction what represented 0.9 %. The most multiple group of patients addicted to drugs constituted age group of 20 – 24 years' patients (435 males and 139 females) what represented 36.3 %.

In health facilities of sector of The Ministry of Health of The Slovak Republic 528 patients addicted to drugs took treatment included 2 foreigners that boarded the commitment or carried on punishment of freedom deprive. Males shared with 472 cases of that number what represented 89.4 % and females with 56 cases what represented 10.6 %. Total number increased by 7 cases In comparison with 2001 (521 cases). Age group of 20 – 24 (163 males and 11 females) constituted the most multiple group of patients addicted to drugs what represented 33.0 %.

On the ground of clients' rights protection, for small number of treated patients treating in health facilities of section of The Ministry of Transport, Posts and Telecommunications of The Slovak Republic is that number included only in data total for The Slovak Republic.

Patients addicted to drugs dominantly used drug heroin henceforth (1 372 cases) what 65.0 % of patients used. 1 056 males and 316 females used heroin. Other the most used drugs were cannabis (221 cases – 10.5 %) then stimulant substances CNS (211 cases – 10.0 %), volatile substances (167 cases – 7.9 %), hypnotics and sedatives (120 cases – 5.7 %). Other drugs shared with 20 cases what represents 0.9 %.

In view of way of drug administration, the most frequent form was Intra Venereal way of drug administration (1 196 cases – 56.7 %). Drug addicted patients to heroin shared that number the most (1 089 cases – 91.0 % of total number of I.V. administrated drug). Others the most frequent ways of drug administration was smoking (373 cases – 17.7 %), snuffing (263 cases – 12.5 %), eating and drinking (201 cases – 9.5 %) and other ways (78 cases – 3.7 %).

The largest number of patients addicted to drugs are from unemployed lines and that is 1 259 cases what constitutes 59.6 %.

By the highest terminated education, patients with basic education constitute the largest group (945 cases – 44.8 %), with secondary school education without school-leaving exam (648 cases – 30.7 %), with secondary school education with school-leaving exam (362 cases – 17.1 %), with academic education (48 cases – 2.3 %) and with no reported education (108 cases – 5.1 %).

Note:

Addicted patient to drug is counted just once in processing year. This selection is done extra for sectors of The Ministry of Health of The Slovak Republic and non-public health facilities, of The Ministry of Justice of The Slovak Republic and of The Ministry of Transport, Posts and Telecommunications. Hence, is not possible to include patients addicted to drug for individual sectors in total for Slovak Republic.

Vysvetlenie symbolov

Ležatá čiarka (–)	v tabuľke na mieste čísla znamená, že sa jav nevyskytoval
Nula (0.0, 0.00)	znamená viac ako nulu, ale menej ako najmenšiu jednotku vyjadriteľnú v tabuľke
Bodka (.)	na mieste čísla znamená, že údaj nie je k dispozícii alebo je nespoľahlivý
Ležatý krížik (x)	znamená, že zápis nie je možný z logických dôvodov

Symbols definition

<i>Lay line(–)</i>	<i>in table at place of number it means that event did not occur</i>
<i>Zero(0.0, 0.00)</i>	<i>it means more than zero but less than the smallest unit expressible in table</i>
<i>Dot(.)</i>	<i>it means at place of number that reading is unavailable or unreliable</i>
<i>Lay mark(x)</i>	<i>it means that record is not possible due to logic reason</i>

Vývoj hlásených drogov závislých pacientov podľa pohlavia a hlavných skupín užívanej primárnej drogy v rokoch 1994 – 2002

Development of reported patients addicted to drugs according to sex and main groups of using primary drug within years 1994 – 2002

1/3

Rok <i>Year</i>	Spolu <i>Total</i>	v tom podľa hlavných skupín užívanej primárnej drogy / <i>including by main groups of using primary drug</i>						
		heroín a ostatné druhy opiátových drog <i>heroin and other opiates</i>	kokain, amfetamín a ostatné stimulanty <i>kokain, amphetamine and other stimulants</i>	hypnotiká a sedatíva <i>hypnotics and sedatives</i>	halucinogény <i>hallucinogens</i>	prchavé inhaláty <i>volatile inhalants</i>	cannabis (konopa)	iné drogy <i>other drugs</i>

Spolu / *Total*

Počet / <i>Number</i>								
1994	1 189	892	29	89	5	139	26	9
1995	1 239	1 026	25	51	2	89	25	21
1996	1 594	1 290	31	63	5	140	50	15
1997	2 074	1 657	39	109	10	165	76	18
1998	2 199	1 665	46	134	9	215	114	16
1999	2 236	1 753	52	82	5	190	145	9
2000	2 619	2 029	98	106	13	210	151	12
2001	2 559	1 944	152	89	7	175	184	8
2002	2 111	1 372	211	120	9	167	221	11
na 100 000 obyvateľov / <i>per 100 000 inhabitants</i>								
1994	22.2	16.7	1.1	3.3	0.2	5.2	1.0	0.3
1995	23.1	19.1	0.9	1.9	0.1	3.3	0.9	0.8
1996	29.7	24.0	1.2	2.3	0.2	5.2	1.9	0.6
1997	38.5	30.8	1.4	4.0	0.4	6.1	2.8	0.7
1998	40.8	30.9	1.7	5.0	0.3	8.0	4.2	0.6
1999	41.5	32.5	1.9	3.0	0.2	7.0	5.4	0.3
2000	48.5	37.6	3.6	3.9	0.5	7.8	5.6	0.4
2001	47.4	36.0	5.6	3.3	0.2	6.5	6.8	0.3
2002 ¹⁾	39.2	25.5	3.9	2.2	0.2	3.1	4.1	0.2

Vývoj hlásených drogov závislých pacientov podľa pohlavia a hlavných skupín užívanej primárnej drogy v rokoch 1994 – 2002

Development of reported patients addicted to drugs according to sex and main groups of using primary drug within years 1994 – 2002

2/3

Rok <i>Year</i>	Spolu <i>Total</i>	v tom podľa hlavných skupín užívanej primárnej drogy / <i>including by main groups of using primary drug</i>						
		heroín a ostatné druhy opiátových drog <i>heroin and other opiates</i>	kokain, amfetamín a ostatné stimulanty <i>kokain, amphetamine and other stimulants</i>	hypnotiká a sedatíva <i>hypnotics and sedatives</i>	halucinogény <i>hallucinogens</i>	prchavé inhaláty <i>volatile inhalants</i>	cannabis (konopa)	iné drogy <i>other drugs</i>

Muži / *Males*

Počet / <i>Number</i>								
1994	898	678	19	50	5	126	15	5
1995	924	768	18	26	1	79	21	11
1996	1 229	984	24	39	2	132	41	7
1997	1 563	1 255	28	56	9	156	53	6
1998	1 629	1 199	35	76	7	195	106	11
1999	1 706	1 314	41	35	4	182	127	3
2000	2 077	1 601	77	59	11	192	131	6
2001	2 005	1 507	120	50	7	163	152	6
2002	1 657	1 056	169	68	7	154	195	8
na 100 000 mužov / <i>per 100 000 inhabitants males</i>								
1994	34.5	26.0	1.5	3.8	0.4	9.7	1.2	0.4
1995	35.4	29.4	1.4	2.0	0.1	6.0	1.6	0.8
1996	47.0	37.6	1.8	3.0	0.2	10.1	3.1	0.5
1997	59.7	47.9	2.1	4.3	0.7	11.9	4.0	0.5
1998	62.1	45.7	2.7	5.8	0.5	14.9	8.1	0.8
1999	65.0	50.1	3.1	2.7	0.3	13.9	9.7	0.2
2000	79.1	61.0	5.9	4.5	0.8	14.6	10.0	0.5
2001	76.4	57.4	9.1	3.8	0.5	12.4	11.6	0.4
2002 ¹⁾	63.4	40.4	6.5	2.6	0.3	5.9	7.5	0.3

Vývoj hlásených drogov závislých pacientov podľa pohlavia a hlavných skupín užívanej primárnej drogy v rokoch 1994 – 2002

Development of reported patients addicted to drugs according to sex and main groups of using primary drug within years 1994 – 2002

3/3

Rok <i>Year</i>	Spolu <i>Total</i>	v tom podľa hlavných skupín užívanej primárnej drogy / <i>including by main groups of using primary drug</i>						
		heroín a ostatné druhy opiátových drog <i>heroin and other opiates</i>	kokain, amfétamín a ostatné stimulanty <i>kokain, amphetamine and other stimulants</i>	hypnotiká a sedatíva <i>hypnotics and sedatives</i>	halucinogény <i>hallucinogens</i>	prchavé inhaláty <i>volatile inhalants</i>	cannabis (konopa)	iné drogy <i>other drugs</i>

Ženy / *Females*

Počet / <i>Number</i>								
1994	291	214	10	39	-	13	11	4
1995	315	258	7	25	1	10	4	10
1996	365	306	7	24	3	8	9	8
1997	511	402	11	53	1	9	23	12
1998	570	466	11	58	2	20	8	5
1999	530	439	11	47	1	8	18	6
2000	542	428	21	47	2	18	20	6
2001	554	437	32	39	-	12	32	2
2002	454	316	42	52	2	13	26	3
na 100 000 žien / <i>per 100 000 inhabitants females</i>								
1994	10.6	7.8	0.4	1.4	-	0.5	0.4	0.2
1995	11.5	9.4	0.3	0.9	0.0	0.4	0.2	0.4
1996	13.2	11.1	0.3	0.9	0.1	0.3	0.3	0.3
1997	18.5	14.6	0.4	1.9	0.0	0.3	0.8	0.4
1998	20.6	16.8	0.4	2.1	0.1	0.7	0.3	0.2
1999	19.2	15.9	0.4	1.7	0.0	0.3	0.7	0.2
2000	19.5	15.4	0.8	1.7	0.1	0.7	0.7	0.2
2001	20.0	15.7	1.2	1.4	-	0.4	1.2	0.1
2002 ¹⁾	16.4	11.4	1.5	1.9	0.1	0.5	0.9	0.1

¹⁾ Ukazovatele sú prepočítané na počet obyvateľov v SR k 1. 7. 2001.

¹⁾ Indicators are recounted to number of inhabitants in The Slovak Republic to 1st July 2001.

Vývoj hlásených drogovu závislých pacientov podľa pohlavia a vekových skupín v rokoch 1994 – 2002

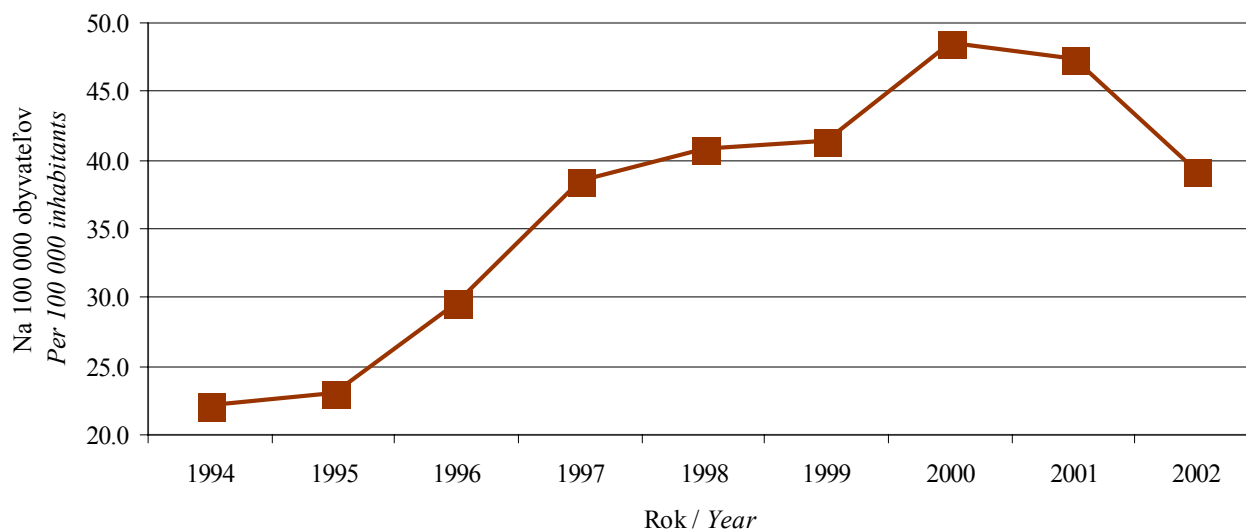
Development of reported patients addicted to drug according to sex and age groups within years 1994 – 2002

1/3

Rok <i>Year</i>	Spolu <i>Total</i>	v tom vo vekovej skupine / <i>including in age group</i>					
		0 – 14	15 – 19	20 – 24	25 – 29	30 – 34	35 +
Spolu / Total							
Počet / <i>Number</i>							
1994	1 189	40	486	350	129	54	130
1995	1 239	31	608	333	124	50	93
1996	1 594	22	649	543	163	83	134
1997	2 074	38	664	812	252	101	207
1998	2 199	26	642	892	299	116	224
1999	2 236	30	501	1 003	405	123	174
2000	2 619	28	460	1 163	587	161	220
2001	2 559	21	475	1 020	630	193	220
2002	2 111	15	390	748	530	188	240
na 100 000 obyvateľov / <i>per 100 000 inhabitants</i>							
1994	22.2	3.2	102.3	85.3	34.7	13.7	5.3
1995	23.1	2.6	127.9	77.7	33.6	12.7	3.7
1996	29.7	1.9	137.6	121.9	44.0	21.3	5.3
1997	38.5	3.3	142.6	176.8	66.7	26.3	8.1
1998	40.8	2.3	139.8	190.2	76.2	30.7	8.7
1999	41.5	2.7	109.1	213.9	103.3	32.5	6.8
2000	48.5	2.7	103.2	245.2	137.2	43.8	8.4
2001	47.3	1.9	106.1	214.5	150.2	52.3	8.3
2002 ¹⁾	39.2	1.5	87.5	158.9	120.7	51.6	9.1

Vývoj hlásených drogovu závislých pacientov

Development of reported patients addicted to drug



**Vývoj hlásených drogovu závislých pacientov podľa pohlavia a vekových skupín
v rokoch 1994 – 2002**

*Development of reported patients addicted to drug according to sex and age groups within years
1994 – 2002*

2/3

Rok <i>Year</i>	Spolu <i>Total</i>	v tom vo vekovej skupine / <i>including in age group</i>					
		0 – 14	15 – 19	20 – 24	25 – 29	30 – 34	35 +
Muži / <i>Males</i>							
Počet / <i>Number</i>							
1994	898	27	360	291	98	44	78
1995	924	12	451	273	101	42	45
1996	1 229	13	490	438	143	60	85
1997	1 563	26	484	646	211	77	119
1998	1 629	23	473	670	252	85	126
1999	1 706	28	355	792	328	91	112
2000	2 077	22	344	940	492	123	156
2001	2 005	18	356	829	512	146	144
2002	1657	10	294	598	451	156	148
na 100 000 mužov / <i>per 100 000 inhabitants males</i>							
1994	34.5	4.3	148.7	139.4	52.1	22.1	6.9
1995	35.4	1.9	186.0	125.3	54.1	21.1	3.9
1996	47.0	2.2	203.7	193.5	76.1	30.5	7.3
1997	59.7	4.4	203.9	276.4	109.9	39.6	10.1
1998	62.1	4.0	202.0	280.6	126.5	44.5	10.6
1999	65.0	4.9	151.6	331.6	164.7	47.6	9.4
2000	79.0	4.1	151.1	389.3	226.7	66.1	12.8
2001	76.3	3.3	155.6	342.8	240.5	78.4	11.9
2002 ¹⁾	63.4	1.9	129.1	249.2	202.4	84.7	12.2

**Vývoj hlásených drogovovo závislých pacientov podľa pohlavia a vekových skupín
v rokoch 1994 – 2002**

*Development of reported patients addicted to drug according to sex and age groups within years
1994 – 2002*

3/3

Rok <i>Year</i>	Spolu <i>Total</i>	v tom vo vekovej skupine / <i>including in age group</i>					
		0 – 14	15 – 19	20 – 24	25 – 29	30 – 34	35 +
Ženy / <i>Females</i>							
Počet / <i>Number</i>							
1994	291	13	126	59	31	10	52
1995	315	19	157	60	23	8	48
1996	365	9	159	105	20	23	49
1997	511	12	180	166	41	24	88
1998	570	3	169	222	47	31	98
1999	530	2	146	211	77	32	62
2000	542	6	116	223	95	38	64
2001	554	3	119	191	118	47	76
2002	454	5	96	150	79	32	92
na 100 000 žien / <i>per 100 000 inhabitants females</i>							
1994	10.6	2.1	54.1	29.3	16.9	5.2	3.9
1995	11.4	3.2	67.4	28.5	12.7	4.1	3.6
1996	13.2	1.6	68.8	47.9	11.0	12.0	3.6
1997	18.5	2.1	78.8	73.6	22.1	12.6	6.4
1998	20.6	0.6	75.1	96.5	24.3	16.6	7.1
1999	19.1	0.4	64.9	91.7	39.9	17.1	4.5
2000	19.5	1.2	53.2	95.8	45.1	20.9	4.5
2001	19.9	0.5	54.3	81.7	57.1	25.7	5.3
2002 ¹⁾	16.4	1.0	44.0	65.0	36.5	17.8	6.5

¹⁾ Ukazovatele sú prepočítané na počet obyvateľov v SR k 1. 7. 2001.

¹⁾ Indicators are recounted to number of inhabitants in The Slovak Republic to 1st July 2001.

Vývoj hlásených drogovu závislých pacientov podľa územia trvalého bydliska v rokoch 1998 – 2002*

*Development of reported patients addicted to drugs according to territory of permanent address within years 1998 – 2002**

1/3

Územie trvalého bydliska <i>Territory of permanent address</i>	Počet / <i>Number</i>					Na 100 000 obyvateľov / <i>Per 100 000 inhabitants</i>				
	1998	1999	2000	2001	2002	1998	1999	2000	2001	2002 ¹⁾
Slovenská republika	2 193	2 233	2 614	2 554	2 107	40.7	41.4	48.4	47.2	39.2
Bratislavský kraj	1 078	1 122	1 355	1 268	884	174.3	181.5	219.6	205.4	147.6
Bratislava I	84	92	106	110	83	179.2	196.3	231.0	239.7	185.5
Bratislava II	255	268	365	333	213	226.4	237.9	326.8	298.1	197.0
Bratislava III	86	84	121	108	67	134.2	131.1	190.8	170.3	109.1
Bratislava IV	155	147	138	122	86	158.5	150.3	140.4	124.1	92.4
Bratislava V	407	428	525	451	311	315.0	331.3	408.4	350.8	256.5
Malacky	21	23	23	33	38	33.1	36.2	35.9	51.4	59.0
Pezinok	51	68	49	69	54	94.9	126.6	90.5	127.3	99.7
Senec	19	12	28	42	32	37.6	23.8	54.9	82.3	61.7
Trnavský kraj	252	250	290	311	262	45.8	45.5	52.6	56.4	47.6
Dunajská Streda	9	18	26	22	41	8.0	16.1	23.1	19.5	36.5
Galanta	88	88	91	111	83	93.1	93.1	95.9	116.9	87.8
Hlohovec	30	39	46	35	33	65.5	85.2	100.4	76.3	72.7
Piešťany	56	49	41	36	20	87.5	76.6	64.2	56.3	31.3
Senica	12	8	18	8	10	19.8	13.2	29.7	13.1	16.4
Skalica	17	14	13	37	21	36.1	29.7	27.5	78.2	44.9
Trnava	40	34	55	62	54	31.7	26.9	43.5	49.1	42.5
Trenčiansky kraj	137	163	208	178	152	22.5	26.7	34.2	29.2	25.1
Bánovce nad Bebravou	12	16	19	14	11	31.1	41.4	49.2	36.2	28.5
Ilava	4	5	24	30	25	6.4	8.0	38.6	48.1	40.3
Myjava	2	4	1	6	3	6.7	13.5	3.4	20.4	10.3
Nové Mesto nad Váhom	22	15	9	10	6	34.4	23.4	14.1	15.6	9.4
Partizánske	10	23	26	21	14	20.7	47.5	54.0	43.5	29.2
Považská Bystrica	31	26	28	23	22	47.1	39.5	42.5	34.9	33.8
Prievidza	40	40	42	36	36	28.3	28.3	29.8	24.7	25.6
Púchov	7	7	9	3	6	15.3	15.3	19.6	6.5	13.1
Trenčín	9	27	50	35	29	7.9	23.7	43.9	30.7	25.7
Nitriansky kraj	184	199	224	265	224	25.7	27.8	31.3	37.1	31.4
Komárno	18	26	18	26	32	16.5	23.9	16.6	23.9	29.5
Levice	26	24	37	47	32	21.5	19.8	30.7	38.9	26.7
Nitra	46	42	83	95	91	28.2	25.8	50.8	58.1	55.6
Nové Zámky	22	19	25	28	35	14.5	12.5	16.6	18.5	23.4
Šaľa	14	13	16	14	12	25.7	23.8	29.4	25.6	22.2
Topoľčany	55	70	37	51	21	74.2	94.4	50.0	68.8	28.3
Zlaté Moravce	3	5	8	4	1	16.5	23.9	16.6	9.1	2.3

**Vývoj hlásených drogovu závislých pacientov podľa územia trvalého bydliska
v rokoch 1998 – 2002***
*Development of reported patients addicted to drugs according to territory of permanent address
within years 1998 – 2002**

2/3

Územie trvalého bydliska <i>Territory of permanent address</i>	Počet / <i>Number</i>					Na 100 000 obyvateľov / <i>Per 100 000 inhabitants</i>				
	1998	1999	2000	2001	2002	1998	1999	2000	2001	2002 ¹⁾
Žilinský kraj	152	165	152	147	132	22.0	23.9	21.9	21.2	19.1
Bytča	–	–	1	2	3	–	–	3.3	6.5	9.7
Čadca	5	3	4	2	5	5.4	3.2	4.3	2.1	5.4
Dolný Kubín	3	2	3	5	3	7.7	5.1	7.6	12.6	7.6
Kysucké Nové Mesto	2	1	3	1	4	6.0	3.0	9.0	2.9	11.8
Liptovský Mikuláš	3	2	5	5	6	4.0	2.7	6.7	6.6	8.1
Martin	27	28	25	17	25	27.5	28.6	25.5	17.3	25.6
Námestovo	3	2	1	4	3	5.5	3.7	1.8	7.2	5.3
Ružomberok	2	4	10	8	4	3.3	6.7	16.7	13.3	6.7
Turčianske Teplice	1	1	1	1	1	6.0	6.0	6.0	5.9	5.9
Tvrdošín	1	3	2	–	2	2.9	8.7	5.7	–	5.7
Žilina	105	119	97	102	76	67.1	75.9	61.8	64.9	48.6
Banskobystrický kraj	145	143	160	190	206	21.8	21.5	24.2	28.6	31.1
Banská Bystrica	67	45	49	56	54	59.3	39.9	43.5	49.7	48.2
Banská Štiavnica	5	2	7	5	4	29.5	11.8	41.1	29.3	23.4
Brezno	3	2	3	4	5	4.5	3.0	4.6	6.1	7.6
Detva	4	3	1	5	3	11.8	8.9	3.0	14.8	9.0
Krupina	1	2	4	9	6	4.3	8.7	17.5	39.2	26.2
Lučenec	10	9	14	13	23	13.7	12.3	19.2	17.7	31.6
Poltár	3	–	1	2	3	12.8	–	4.3	8.5	12.7
Revúca	–	1	1	5	10	–	2.4	2.4	12.2	24.4
Rimavská Sobota	9	13	19	23	29	10.9	15.8	23.0	27.8	34.9
Veľký Krtíš	5	6	6	4	10	10.7	12.8	12.9	8.5	21.4
Zvolen	17	25	24	34	29	24.9	36.7	35.3	49.9	42.8
Žarnovica	–	4	2	2	2	–	14.4	7.3	7.2	7.2
Žiar nad Hronom	21	31	29	28	28	43.3	64.0	60.1	57.9	58.2

Vývoj hlásených drogovu závislých pacientov podľa územia trvalého bydliska v rokoch 1998 – 2002*

*Development of reported patients addicted to drugs according to territory of permanent address within years 1998 – 2002**

3/3

Územie trvalého bydliska <i>Territory of permanent address</i>	Počet / <i>Number</i>					Na 100 000 obyvateľov / <i>Per 100 000 inhabitants</i>				
	1998	1999	2000	2001	2002	1998	1999	2000	2001	2002 ¹⁾
Prešovský kraj	71	53	60	57	62	9.1	6.8	7.6	7.2	7.8
Bardejov	1	1	–	4	6	1.3	1.3	–	5.2	7.9
Humenné	10	4	6	6	6	15.3	6.1	9.2	9.2	9.3
Kežmarok	4	7	8	5	4	6.5	11.4	12.8	7.9	6.3
Levoča	8	2	1	3	4	25.8	6.5	3.2	9.5	12.5
Medzilaborce	2	2	2	1	1	15.6	15.6	15.8	7.8	7.9
Poprad	12	8	11	11	11	11.7	7.8	10.7	10.6	10.5
Prešov	17	16	21	20	20	10.6	10.0	13.0	12.3	12.4
Sabinov	5	6	4	2	2	9.5	11.4	7.5	3.7	3.7
Snina	–	–	1	1	2	–	–	2.5	2.5	5.0
Stará Ľubovňa	1	2	1	–	2	2.0	4.0	2.0	–	3.9
Stropkov	–	2	–	–	1	–	9.8	–	–	4.8
Svidník	–	–	1	–	1	–	–	3.0	–	3.0
Vranov nad Topľou	11	3	4	4	2	14.6	4.0	5.3	5.2	2.6
Košický kraj	174	138	165	138	185	22.8	18.1	21.5	18.0	24.1
Gelnica	1	1	–	–	3	3.3	3.3	–	–	9.7
Košice I	27	30	29	18	37	39.6	44.0	42.4	26.3	54.2
Košice II	22	18	22	18	34	26.8	21.9	26.6	21.7	42.6
Košice III	20	21	18	13	14	62.6	65.7	56.7	40.9	45.5
Košice IV	38	28	30	34	38	63.4	46.7	50.8	57.5	66.4
Košice-okolie	7	3	7	6	9	6.8	2.9	6.7	5.7	8.4
Michalovce	16	4	14	13	8	14.7	3.7	12.8	11.9	7.3
Rožňava	5	5	8	6	8	8.1	8.1	12.9	9.7	12.9
Sobrance	2	2	3	1	–	8.6	8.6	12.9	4.3	–
Spišská Nová Ves	10	9	11	9	13	11.0	9.9	12.0	9.8	13.9
Trebišov	26	17	23	20	21	25.5	16.6	22.3	19.4	20.2

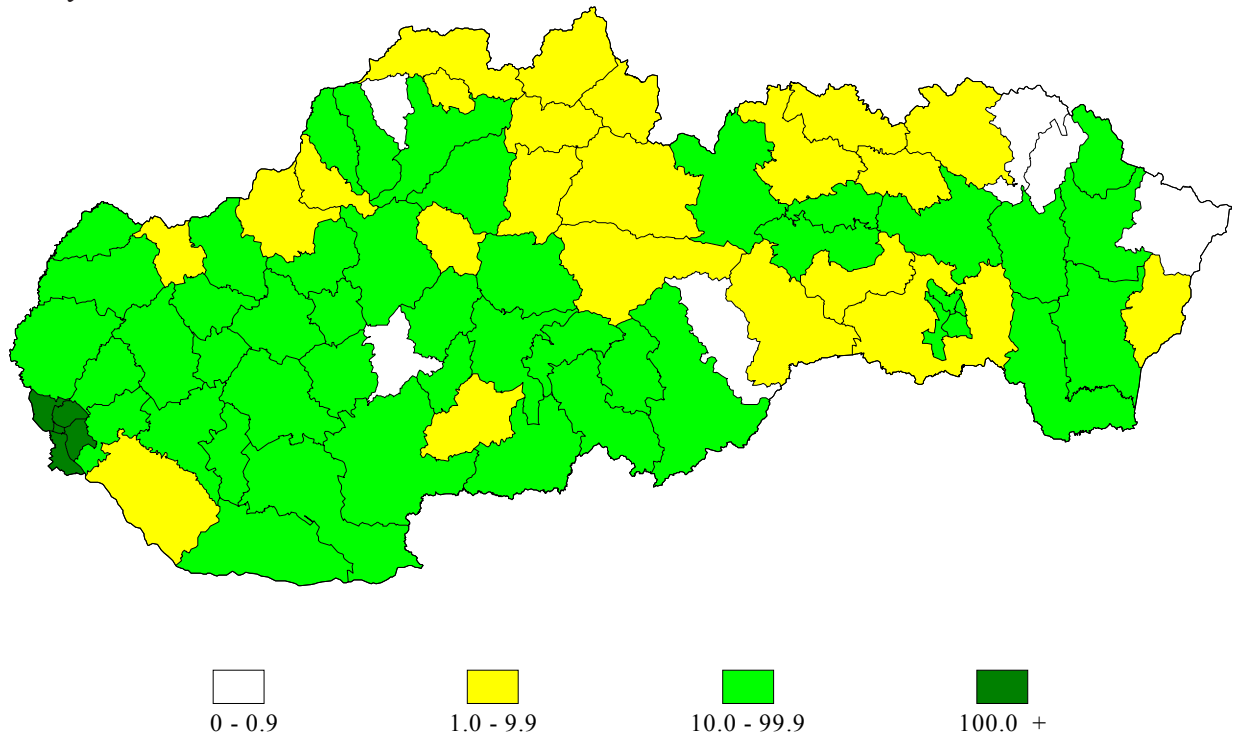
* Prehľad obsahuje počet hlásených drogovu závislých pacientov okrem cudzích štátnych príslušníkov a pacientov s neznámou štátnou príslušnosťou.

* The abstract includes number of reported patients addicted to drug except foreigners and patients with unknown nationality.

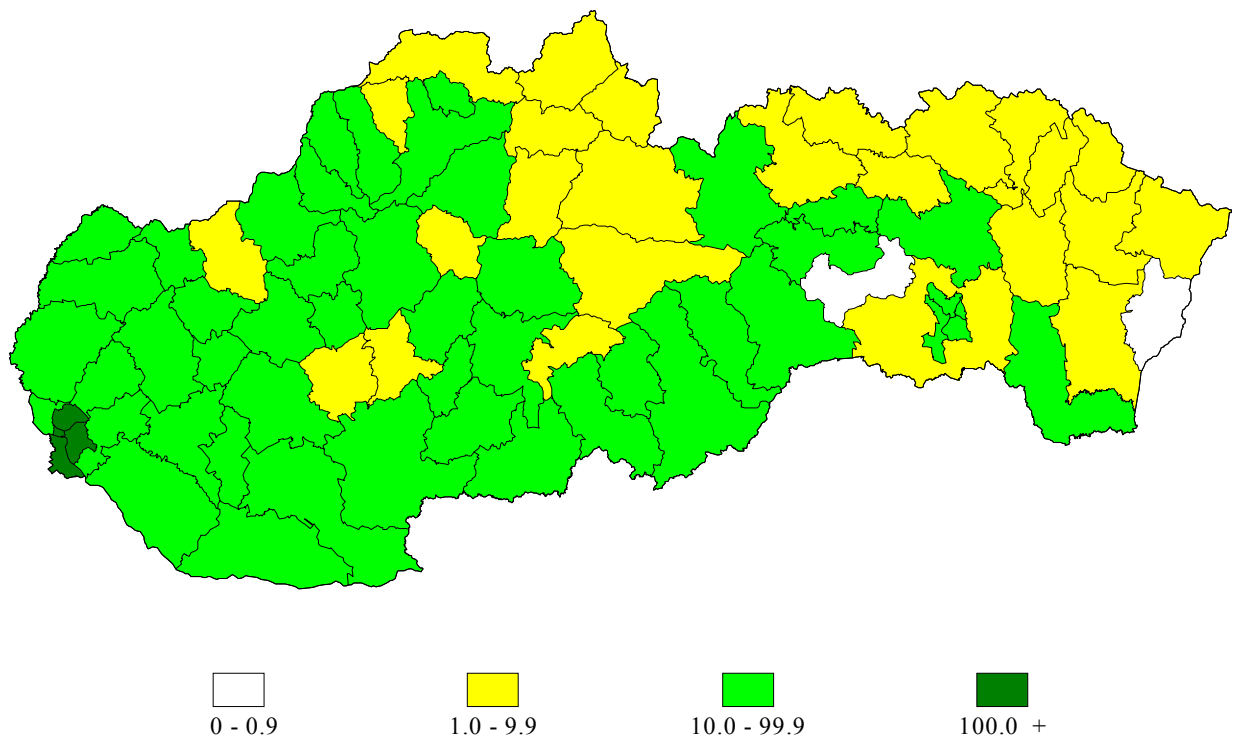
¹⁾ Ukazovatele sú prepočítané na počet obyvateľov v SR k 1. 7. 2001.

¹⁾ Indicators are recounted to number of inhabitants in The Slovak Republic to 1st July 2001.

Hlásení drogovu závislí pacienti na 100 000 obyvateľov podľa trvalého bydliska v roku 1998
Reported patients addicted to drugs per 100 000 inhabitants according to permanent address within year 1998



Hlásení drogovu závislí pacienti na 100 000 obyvateľov podľa trvalého bydliska v roku 2002
Reported patients addicted to drugs per 100 000 inhabitants according to permanent address within year 2002



Drogovo závislí pacienti podľa pohlavia, rezortu a územia zdravotníckeho zariadenia
Patients addicted to drugs according to sex, sector and territory of health facility

1/2

Územie zdravotníckeho zariadenia <i>Territory of health facility</i>	Spolu <i>Total</i>		Rezort Ministerstva zdravotníctva SR a neštátne zdravotnícke zariadenia <i>Sector of The Ministry of Health of The Slovak Republic and Non-public Health Facilities</i>		Rezort Ministerstva spravodlivosti SR <i>Sector of The Ministry of Justice of The Slovak Republic</i>	
	muži <i>males</i>	ženy <i>females</i>	muži <i>males</i>	ženy <i>females</i>	muži <i>males</i>	ženy <i>females</i>
Slovenská republika	1 657	454	1 185	398	472	56
Bratislavský kraj	678	233	447	188	231	45
Bratislava I	254	66	23	21	231	45
Bratislava II	235	92	235	92	–	–
Bratislava III	6	3	6	3	–	–
Bratislava IV	–	–	–	–	–	–
Bratislava V	75	38	75	38	–	–
Malacky	9	–	9	–	–	–
Pezinok	99	34	99	34	–	–
Senec	–	–	–	–	–	–
Trnavský kraj	127	9	35	6	92	3
Dunajská Streda	–	–	–	–	–	–
Galanta	15	3	15	3	–	–
Hlohovec	89	3	8	–	81	3
Piešťany	9	1	9	1	–	–
Senica	–	–	–	–	–	–
Skalica	3	2	3	2	–	–
Tinava	11	–	–	–	11	–
Trenčiansky kraj	81	34	57	27	24	7
Bánovce nad Bebravou	–	–	–	–	–	–
Ilava	22	6	3	6	19	–
Myjava	–	–	–	–	–	–
Nové Mesto nad Váhom	1	1	1	1	–	–
Partizánske	2	–	2	–	–	–
Považská Bystrica	15	2	15	2	–	–
Prievidza	16	11	16	11	–	–
Púchov	–	–	–	–	–	–
Trenčín	25	14	20	7	5	7
Nitriansky kraj	229	66	200	65	29	1
Komárno	–	–	–	–	–	–
Levice	43	12	37	12	6	–
Nitra	128	39	105	38	23	1
Nové Zámky	58	15	58	15	–	–
Šaľa	–	–	–	–	–	–
Topoľčany	–	–	–	–	–	–
Zlaté Moravce	–	–	–	–	–	–
Žilinský kraj	98	18	51	18	47	–
Bytča	–	–	–	–	–	–
Čadca	–	–	–	–	–	–
Dolný Kubín	1	–	1	–	–	–
Kysucké Nové Mesto	–	–	–	–	–	–
Liptovský Mikuláš	–	–	–	–	–	–
Martin	27	3	9	3	18	–
Námestovo	–	–	–	–	–	–

Drogovo závislí pacienti podľa pohlavia, rezortu a územia zdravotníckeho zariadenia

Patients addicted to drugs according to sex, sector and territory of health facility

2/2

Územie zdravotníckeho zariadenia <i>Territory of health facility</i>	Spolu <i>Total</i>		Rezort Ministerstva zdravotníctva SR a neštátne zdravotnícke zariadenia <i>Sector of The Ministry of Health of The Slovak Republic and Non-public Health Facilities</i>		Rezort Ministerstva spravodlivosti SR <i>Sector of The Ministry of Justice of The Slovak Republic</i>	
	muži / <i>males</i>	ženy / <i>females</i>	muži / <i>males</i>	ženy / <i>females</i>	muži / <i>males</i>	ženy / <i>females</i>
Ružomberok	–	1	–	1	–	–
Turčianske Teplice	–	–	–	–	–	–
Tvrdošín	2	–	2	–	–	–
Žilina	68	14	39	14	29	–
Banskobystrický kraj	274	43	238	43	36	–
Banská Bystrica	110	18	74	18	36	–
Banská Štiavnica	–	–	–	–	–	–
Brezno	1	–	1	–	–	–
Detva	–	–	–	–	–	–
Krupina	–	–	–	–	–	–
Lučenec	1	–	1	–	–	–
Poltár	–	–	–	–	–	–
Revúca	89	14	89	14	–	–
Rimavská Sobota	25	3	25	3	–	–
Veľký Krtíš	–	–	–	–	–	–
Zvolen	8	–	8	–	–	–
Žarnovica	–	–	–	–	–	–
Žiar nad Hronom	40	8	40	8	–	–
Prešovský kraj	45	19	41	19	4	–
Bardejov	–	–	–	–	–	–
Humenné	21	–	21	–	–	–
Kežmarok	–	–	–	–	–	–
Levoča	10	2	9	2	1	–
Medzilaborce	–	–	–	–	–	–
Poprad	1	–	1	–	–	–
Prešov	13	16	10	16	3	–
Sabinov	–	–	–	–	–	–
Snina	–	–	–	–	–	–
Stará Ľubovňa	–	1	–	1	–	–
Stropkov	–	–	–	–	–	–
Svidník	–	–	–	–	–	–
Vranov nad Topľou	–	–	–	–	–	–
Košický kraj	125	32	116	32	9	–
Gelnica	–	–	–	–	–	–
Košice I	13	2	4	2	9	–
Košice II	4	–	4	–	–	–
Košice III	–	–	–	–	–	–
Košice IV	86	19	86	19	–	–
Košice-okolie	–	–	–	–	–	–
Michalovce	8	6	8	6	–	–
Rožňava	–	–	–	–	–	–
Sobrance	–	–	–	–	–	–
Spišská Nová Ves	1	–	1	–	–	–
Trebišov	13	5	13	5	–	–

Drogovo závislí pacienti podľa pohlavia, vekových skupín a územia trvalého bydliska***Patients addicted to drugs according to sex, age groups and territory of permanent address***

1/4

Územie trvalého bydliska <i>Territory of permanent address</i>	Úhm <i>Total</i>	Muži / <i>Males</i>										
		spolu <i>total</i>	v tom vo vekovej skupine / <i>including in age group</i>									
			do 14	15 – 19	20 – 24	25 – 29	30 – 34	35 – 39	40 – 44	45 – 49	50 – 54	55 +
Slovenská republika	2 107	1 653	9	294	598	450	155	56	43	23	14	11
Bratislavský kraj	884	663	2	75	242	229	67	19	18	7	4	–
Bratislava I	83	53	–	6	10	16	9	3	5	2	2	–
Bratislava II	213	164	–	15	52	67	19	6	4	1	–	–
Bratislava III	67	55	–	3	24	17	5	1	4	1	–	–
Bratislava IV	86	67	–	7	22	27	8	1	2	–	–	–
Bratislava V	311	217	1	29	93	63	18	7	3	2	1	–
Malacky	38	34	–	6	11	13	3	–	–	1	–	–
Pezinok	54	48	–	6	22	16	3	–	–	–	1	–
Senec	32	25	1	3	8	10	2	1	–	–	–	–
Trnavský kraj	262	213	–	22	92	67	21	5	4	2	–	–
Dunajská Streda	41	35	–	4	13	11	5	2	–	–	–	–
Galanta	83	62	–	3	30	20	5	3	–	1	–	–
Hlohovec	33	32	–	1	12	14	4	–	1	–	–	–
Piešťany	20	16	–	3	3	6	3	–	1	–	–	–
Senica	10	9	–	2	5	1	1	–	–	–	–	–
Skalica	21	17	–	2	8	6	–	–	–	1	–	–
Trnava	54	42	–	7	21	9	3	–	2	–	–	–
Trenčiansky kraj	152	115	1	27	43	25	7	4	3	1	2	2
Bánovce nad Bebravou	11	8	–	1	3	3	–	–	–	–	–	1
Ilava	25	18	–	6	7	1	2	–	2	–	–	–
Myjava	3	2	–	–	1	1	–	–	–	–	–	–
Nové Mesto nad Váhom	6	2	–	–	–	2	–	–	–	–	–	–
Partizánske	14	14	–	1	10	2	–	1	–	–	–	–
Považská Bystrica	22	18	–	5	4	5	2	1	1	–	–	–
Prievidza	36	24	–	8	11	1	1	–	–	1	1	1
Púchov	6	6	–	–	1	2	1	1	–	–	1	–
Trenčín	29	23	1	6	6	8	1	1	–	–	–	–
Nitriansky kraj	224	188	1	46	73	38	19	4	4	1	2	–
Komárno	32	29	–	7	17	3	2	–	–	–	–	–
Levice	32	23	1	10	7	5	–	–	–	–	–	–
Nitra	91	78	–	19	26	19	10	1	3	–	–	–
Nové Zámky	35	30	–	6	11	5	4	3	–	–	1	–
Šaľa	12	11	–	3	4	3	1	–	–	–	–	–
Topoľčany	21	16	–	1	7	3	2	–	1	1	1	–
Zlaté Moravce	1	1	–	–	1	–	–	–	–	–	–	–
Žilinský kraj	132	106	2	22	28	24	13	9	4	2	–	2
Bytča	3	2	–	1	–	1	–	–	–	–	–	–
Čadca	5	4	–	1	1	1	–	1	–	–	–	–
Dolný Kubín	3	3	–	–	1	1	1	–	–	–	–	–
Kysucké Nové Mesto	4	4	–	–	2	1	1	–	–	–	–	–
Liptovský Mikuláš	6	6	1	3	–	1	1	–	–	–	–	–
Martin	25	21	1	9	4	1	5	–	–	–	–	1
Námestovo	3	2	–	–	1	–	–	–	–	–	–	1

Drogovo závislí pacienti podľa pohlavia, vekových skupín a územia trvalého bydliska*
Patients addicted to drugs according to sex, age groups and territory of permanent address*

2/4

Územie trvalého bydliska <i>Territory of permanent address</i>	Úhm <i>Total</i>	Muži / <i>Males</i>										
		spolu <i>total</i>	v tom vo vekovej skupine / <i>including in age group</i>									
			do 14	15 – 19	20 – 24	25 – 29	30 – 34	35 – 39	40 – 44	45 – 49	50 – 54	55 +
Ružomberok	4	3	–	1	1	1	–	–	–	–	–	–
Turčianske Teplice	1	1	–	–	–	–	1	–	–	–	–	–
Tvrdošín	2	2	–	2	–	–	–	–	–	–	–	–
Žilina	76	58	–	5	18	17	4	8	4	2	–	–
Banskobystrický kraj	206	172	1	61	67	26	7	1	1	3	4	1
Banská Bystrica	54	44	–	22	13	5	2	–	–	–	1	1
Banská Štiavnica	4	3	–	1	1	–	–	–	–	1	–	–
Brezno	5	4	–	1	1	2	–	–	–	–	–	–
Detva	3	2	–	–	2	–	–	–	–	–	–	–
Krupina	6	4	–	1	3	–	–	–	–	–	–	–
Lučenec	23	21	–	9	9	3	–	–	–	–	–	–
Poltár	3	3	–	–	2	–	–	–	–	–	1	–
Revúca	10	9	–	–	2	4	2	1	–	–	–	–
Rimavská Sobota	29	25	1	16	6	–	1	–	–	–	1	–
Veľký Krtíš	10	8	–	4	1	–	1	–	–	2	–	–
Zvolen	29	22	–	4	11	6	1	–	–	–	–	–
Žarnovica	2	2	–	–	1	–	–	–	–	–	1	–
Žiar nad Hronom	28	25	–	3	15	6	–	–	1	–	–	–
Prešovský kraj	62	42	–	12	10	9	3	3	3	1	–	1
Bardejov	6	2	–	–	1	–	–	1	–	–	–	–
Humenné	6	5	–	1	1	2	–	–	–	1	–	–
Kežmarok	4	4	–	–	1	–	1	–	1	–	–	1
Levoča	4	1	–	–	–	–	–	–	1	–	–	–
Medzilaborce	1	1	–	–	–	1	–	–	–	–	–	–
Poprad	11	10	–	4	1	4	–	1	–	–	–	–
Prešov	20	10	–	5	3	1	1	–	–	–	–	–
Sabinov	2	2	–	–	1	–	1	–	–	–	–	–
Snina	2	2	–	–	1	–	–	1	–	–	–	–
Stará Ľubovňa	2	1	–	–	–	–	–	–	1	–	–	–
Stropkov	1	1	–	1	–	–	–	–	–	–	–	–
Svidník	1	1	–	–	–	1	–	–	–	–	–	–
Vranov nad Topľou	2	2	–	1	1	–	–	–	–	–	–	–
Košický kraj	185	154	2	29	43	32	18	11	6	6	2	5
Gelnica	3	3	–	1	1	–	–	–	–	1	–	–
Košice I	37	31	–	9	7	6	5	1	–	1	–	2
Košice II	34	30	–	6	5	8	2	5	3	1	–	–
Košice III	14	12	–	2	5	3	–	–	–	1	1	–
Košice IV	38	31	1	1	13	7	7	2	–	–	–	–
Košice-okolie	9	7	–	–	2	–	–	2	1	1	–	1
Michalovce	8	4	–	–	1	1	–	1	–	–	–	1
Rožňava	8	7	–	2	1	2	1	–	1	–	–	–
Sobrance	–	–	–	–	–	–	–	–	–	–	–	–
Spišská Nová Ves	13	13	–	3	4	4	–	–	1	1	–	–
Trebišov	21	16	1	5	4	1	3	–	–	–	1	1

Drogovo závislí pacienti podľa pohlavia, vekových skupín a územia trvalého bydliska*
Patients addicted to drugs according to sex, age groups and territory of permanent address*

3/4

Územie trvalého bydliska <i>Territory of permanent address</i>	Ženy <i>Females</i>										
	spolu <i>total</i>	v tom vo vekovej skupine <i>including in age group</i>									
		do 14	15 – 19	20 – 24	25 – 29	30 – 34	35 – 39	40 – 44	45 – 49	50 – 54	55 +
Slovenská republika	454	5	96	150	79	32	22	16	18	14	22
Bratislavský kraj	221	–	40	82	56	23	9	6	4	1	–
Bratislava I	30	–	3	11	3	6	2	2	2	1	–
Bratislava II	49	–	7	14	13	7	4	3	1	–	–
Bratislava III	12	–	2	6	3	–	–	–	1	–	–
Bratislava IV	19	–	4	8	5	2	–	–	–	–	–
Bratislava V	94	–	15	40	28	8	3	–	–	–	–
Malacky	4	–	2	–	2	–	–	–	–	–	–
Pezinok	6	–	3	1	2	–	–	–	–	–	–
Senec	7	–	4	2	–	–	–	1	–	–	–
Trnavský kraj	49	–	14	14	3	3	4	2	5	1	3
Dunajská Streda	6	–	2	2	–	–	–	–	2	–	–
Galanta	21	–	4	5	2	3	2	1	2	1	1
Hlohovec	1	–	–	1	–	–	–	–	–	–	–
Piešťany	4	–	1	2	1	–	–	–	–	–	–
Senica	1	–	–	–	–	–	1	–	–	–	–
Skalica	4	–	2	2	–	–	–	–	–	–	–
Trnava	12	–	5	2	–	–	1	1	1	–	2
Trenčiansky kraj	37	1	7	13	–	–	2	2	5	1	6
Bánovce nad Bebravou	3	–	1	2	–	–	–	–	–	–	–
Ilava	7	–	–	1	–	–	1	1	4	–	–
Myjava	1	–	–	1	–	–	–	–	–	–	–
Nové Mesto nad Váhom	4	–	1	3	–	–	–	–	–	–	–
Partizánske	–	–	–	–	–	–	–	–	–	–	–
Považská Bystrica	4	–	1	3	–	–	–	–	–	–	–
Prievidza	12	1	3	–	–	–	1	–	1	1	5
Púchov	–	–	–	–	–	–	–	–	–	–	–
Trenčín	6	–	1	3	–	–	–	1	–	–	1
Nitriansky kraj	36	2	8	10	7	3	2	1	1	1	1
Komárno	3	–	–	–	1	2	–	–	–	–	–
Levice	9	1	2	–	3	–	1	1	–	–	1
Nitra	13	1	4	6	1	–	1	–	–	–	–
Nové Zámky	5	–	2	2	–	–	–	–	–	1	–
Šaľa	1	–	–	–	–	–	–	–	1	–	–
Topoľčany	5	–	–	2	2	1	–	–	–	–	–
Zlaté Moravce	–	–	–	–	–	–	–	–	–	–	–
Žilinský kraj	26	1	5	10	6	–	1	–	1	–	2
Bytča	1	–	–	1	–	–	–	–	–	–	–
Čadca	1	–	1	–	–	–	–	–	–	–	–
Dolný Kubín	–	–	–	–	–	–	–	–	–	–	–
Kysucké Nové Mesto	–	–	–	–	–	–	–	–	–	–	–
Liptovský Mikuláš	–	–	–	–	–	–	–	–	–	–	–
Martin	4	1	–	–	1	–	–	–	–	–	2
Námestovo	1	–	–	–	1	–	–	–	–	–	–

Drogovo závislí pacienti podľa pohlavia, vekových skupín a územia trvalého bydliska*
Patients addicted to drugs according to sex, age groups and territory of permanent address*

4/4

Územie trvalého bydliska <i>Territory of permanent address</i>	Ženy <i>Females</i>										
	spolu <i>total</i>	v tom vo vekovej skupine <i>including in age group</i>									
		do 14	15 – 19	20 – 24	25 – 29	30 – 34	35 – 39	40 – 44	45 – 49	50 – 54	55 +
Ružomberok	1	–	1	–	–	–	–	–	–	–	–
Turčianske Teplice	–	–	–	–	–	–	–	–	–	–	–
Tvrdošín	–	–	–	–	–	–	–	–	–	–	–
Žilina	18	–	3	9	4	–	1	–	1	–	–
Banskobystrický kraj	34	1	9	15	2	1	1	1	–	2	2
Banská Bystrica	10	1	3	5	1	–	–	–	–	–	–
Banská Štiavnica	1	–	–	–	–	1	–	–	–	–	–
Brezno	1	–	–	1	–	–	–	–	–	–	–
Detva	1	–	1	–	–	–	–	–	–	–	–
Krupina	2	–	–	1	–	–	–	–	–	–	1
Lučenec	2	–	–	1	–	–	–	–	–	–	1
Poltár	–	–	–	–	–	–	–	–	–	–	–
Revúca	1	–	–	–	–	–	–	1	–	–	–
Rimavská Sobota	4	–	2	1	–	–	–	–	–	1	–
Veľký Krtíš	2	–	1	–	–	–	–	–	–	1	–
Zvolen	7	–	2	4	–	–	1	–	–	–	–
Žarnovica	–	–	–	–	–	–	–	–	–	–	–
Žiar nad Hronom	3	–	–	2	1	–	–	–	–	–	–
Prešovský kraj	20	–	2	–	1	1	2	4	1	4	5
Bardejov	4	–	–	–	–	–	1	2	–	–	1
Humenné	1	–	–	–	–	1	–	–	–	–	–
Kežmarok	–	–	–	–	–	–	–	–	–	–	–
Levoča	3	–	–	–	–	–	–	1	–	2	–
Medzilaborce	–	–	–	–	–	–	–	–	–	–	–
Poprad	1	–	–	–	–	–	–	–	–	1	–
Prešov	10	–	1	–	1	–	1	1	1	1	4
Sabinov	–	–	–	–	–	–	–	–	–	–	–
Snina	–	–	–	–	–	–	–	–	–	–	–
Stará Ľubovňa	1	–	1	–	–	–	–	–	–	–	–
Stropkov	–	–	–	–	–	–	–	–	–	–	–
Svidník	–	–	–	–	–	–	–	–	–	–	–
Vranov nad Topľou	–	–	–	–	–	–	–	–	–	–	–
Košický kraj	31	–	11	6	4	1	1	–	1	4	3
Gelnica	–	–	–	–	–	–	–	–	–	–	–
Košice I	6	–	3	2	1	–	–	–	–	–	–
Košice II	4	–	3	–	–	–	–	–	–	1	–
Košice III	2	–	1	1	–	–	–	–	–	–	–
Košice IV	7	–	4	–	–	1	1	–	1	–	–
Košice-okolie	2	–	–	–	1	–	–	–	–	–	1
Michalovce	4	–	–	1	2	–	–	–	–	1	–
Rožňava	1	–	–	1	–	–	–	–	–	–	–
Sobrance	–	–	–	–	–	–	–	–	–	–	–
Spišská Nová Ves	–	–	–	–	–	–	–	–	–	–	–
Trebišov	5	–	–	1	–	–	–	–	–	2	2

* Prehľad obsahuje počet hlásených drogovu závislých pacientov s trvalým bydliskom v SR.

* The abstract includes number of reported patients addicted to drug with permanent address in The Slovak Republic.

Drogovo závislí pacienti podľa pohlavia, vekových skupín a územia zdravotníckeho zariadenia
Patients addicted to drugs according to sex, age groups and territory of health facility

2/4

Územie zdravotníckeho zariadenia <i>Territory of health facility</i>	Úhrn <i>Total</i>	Muži / <i>Males</i>										
		spolu <i>total</i>	v tom vo vekovej skupine / <i>including in age group</i>									
			do 14	15 – 19	20 – 24	25 – 29	30 – 34	35 – 39	40 – 44	45 – 49	50 – 54	55 +
Ružomberok	1	–	–	–	–	–	–	–	–	–	–	–
Turčianske Teplice	–	–	–	–	–	–	–	–	–	–	–	–
Tvrdošín	2	2	–	1	–	–	–	–	–	–	–	1
Žilina	82	68	–	6	21	21	9	6	3	2	–	–
Banskobystrický kraj	317	274	3	67	116	53	14	4	4	6	4	3
Banská Bystrica	128	110	–	28	56	20	4	1	–	–	–	1
Banská Štiavnica	–	–	–	–	–	–	–	–	–	–	–	–
Brezno	1	1	–	1	–	–	–	–	–	–	–	–
Detva	–	–	–	–	–	–	–	–	–	–	–	–
Krupina	–	–	–	–	–	–	–	–	–	–	–	–
Lučenec	1	1	–	–	–	1	–	–	–	–	–	–
Poltár	–	–	–	–	–	–	–	–	–	–	–	–
Revúca	103	89	–	8	41	20	6	3	3	5	1	2
Rimavská Sobota	28	25	1	17	3	1	1	–	–	–	2	–
Veľký Krtíš	–	–	–	–	–	–	–	–	–	–	–	–
Zvolen	8	8	–	–	5	2	1	–	–	–	–	–
Žarnovica	–	–	–	–	–	–	–	–	–	–	–	–
Žiar nad Hronom	48	40	2	13	11	9	2	–	1	1	1	–
Prešovský kraj	64	45	–	7	17	9	5	1	4	1	–	1
Bardejov	–	–	–	–	–	–	–	–	–	–	–	–
Humenné	21	21	–	1	11	6	1	1	–	1	–	–
Kežmarok	–	–	–	–	–	–	–	–	–	–	–	–
Levoča	12	10	–	2	1	2	1	–	3	–	–	1
Medzilaborce	–	–	–	–	–	–	–	–	–	–	–	–
Poprad	1	1	–	–	1	–	–	–	–	–	–	–
Prešov	29	13	–	4	4	1	3	–	1	–	–	–
Sabinov	–	–	–	–	–	–	–	–	–	–	–	–
Snina	–	–	–	–	–	–	–	–	–	–	–	–
Stará Ľubovňa	1	–	–	–	–	–	–	–	–	–	–	–
Stropkov	–	–	–	–	–	–	–	–	–	–	–	–
Svidník	–	–	–	–	–	–	–	–	–	–	–	–
Vranov nad Topľou	–	–	–	–	–	–	–	–	–	–	–	–
Košický kraj	157	125	2	28	37	24	16	8	3	2	2	3
Gelnica	–	–	–	–	–	–	–	–	–	–	–	–
Košice I	15	13	1	6	2	1	–	1	–	1	–	1
Košice II	4	4	–	1	1	2	–	–	–	–	–	–
Košice III	–	–	–	–	–	–	–	–	–	–	–	–
Košice IV	105	86	–	13	30	18	13	6	3	1	1	1
Košice-okolie	–	–	–	–	–	–	–	–	–	–	–	–
Michalovce	14	8	1	3	2	1	–	1	–	–	–	–
Rožňava	–	–	–	–	–	–	–	–	–	–	–	–
Sobrance	–	–	–	–	–	–	–	–	–	–	–	–
Spišská Nová Ves	1	1	–	–	–	1	–	–	–	–	–	–
Trebišov	18	13	–	5	2	1	3	–	–	–	1	1

Drogovo závislí pacienti podľa pohlavia, vekových skupín a územia zdravotníckeho zariadenia
Patients addicted to drugs according to sex, age groups and territory of health facility

4/4

Územie zdravotníckeho zariadenia <i>Territory of health facility</i>	Ženy <i>Females</i>										
	spolu <i>total</i>	v tom vo vekovej skupine / including in age group									
		do 14	15 – 19	20 – 24	25 – 29	30 – 34	35 – 39	40 – 44	45 – 49	50 – 54	55 +
Ružomberok	1	–	1	–	–	–	–	–	–	–	–
Turčianske Teplice	–	–	–	–	–	–	–	–	–	–	–
Tvrdošín	–	–	–	–	–	–	–	–	–	–	–
Žilina	14	–	1	9	3	–	–	–	1	–	–
Banskobystrický kraj	43	1	11	19	6	2	2	–	–	2	–
Banská Bystrica	18	–	5	10	2	–	1	–	–	–	–
Banská Štiavnica	–	–	–	–	–	–	–	–	–	–	–
Brezno	–	–	–	–	–	–	–	–	–	–	–
Detva	–	–	–	–	–	–	–	–	–	–	–
Krupina	–	–	–	–	–	–	–	–	–	–	–
Lučenec	–	–	–	–	–	–	–	–	–	–	–
Poltár	–	–	–	–	–	–	–	–	–	–	–
Revúca	14	–	2	5	4	1	–	–	–	2	–
Rimavská Sobota	3	–	2	1	–	–	–	–	–	–	–
Veľký Krtíš	–	–	–	–	–	–	–	–	–	–	–
Zvolen	–	–	–	–	–	–	–	–	–	–	–
Žarnovica	–	–	–	–	–	–	–	–	–	–	–
Žiar nad Hronom	8	1	2	3	–	1	1	–	–	–	–
Prešovský kraj	19	–	2	1	1	–	2	4	1	3	5
Bardejov	–	–	–	–	–	–	–	–	–	–	–
Humenné	–	–	–	–	–	–	–	–	–	–	–
Kežmarok	–	–	–	–	–	–	–	–	–	–	–
Levoča	2	–	–	–	–	–	–	1	–	1	–
Medzilaborce	–	–	–	–	–	–	–	–	–	–	–
Poprad	–	–	–	–	–	–	–	–	–	–	–
Prešov	16	–	1	1	1	–	2	3	1	2	5
Sabinov	–	–	–	–	–	–	–	–	–	–	–
Snina	–	–	–	–	–	–	–	–	–	–	–
Stará Ľubovňa	1	–	1	–	–	–	–	–	–	–	–
Stropkov	–	–	–	–	–	–	–	–	–	–	–
Svidník	–	–	–	–	–	–	–	–	–	–	–
Vranov nad Topľou	–	–	–	–	–	–	–	–	–	–	–
Košický kraj	32	–	12	4	2	3	1	1	1	4	4
Gelnica	–	–	–	–	–	–	–	–	–	–	–
Košice I	2	–	–	–	–	–	–	1	–	–	1
Košice II	–	–	–	–	–	–	–	–	–	–	–
Košice III	–	–	–	–	–	–	–	–	–	–	–
Košice IV	19	–	11	2	1	2	1	–	1	1	–
Košice-okolie	–	–	–	–	–	–	–	–	–	–	–
Michalovce	6	–	1	1	1	1	–	–	–	1	1
Rožňava	–	–	–	–	–	–	–	–	–	–	–
Sobrance	–	–	–	–	–	–	–	–	–	–	–
Spišská Nová Ves	–	–	–	–	–	–	–	–	–	–	–
Trebišov	5	–	–	1	–	–	–	–	–	2	2

Drogovo závislí pacienti podľa pohlavia, vekových skupín a hlavných skupín užívanej primárnej drogy v okresoch zdravotníckeho zariadenia

Patients addicted to drugs according to sex, age groups and main groups of using primary drug in districts of health facility

1/14

Územie zdravotníckeho zariadenia <i>Territory of health facility</i>	Hlavná skupina užívanej primárnej drogy <i>Main group of using primary drug</i>	Úhrn <i>Total</i>	Muži / <i>Males</i>										
			spolu <i>total</i>	v tom vo vekovej skupine / <i>including in age group</i>									
				do 14	15 – 19	20 – 24	25 – 29	30 – 34	35 – 39	40 – 44	45 – 49	50 – 54	55 +
Slovenská republika	spolu	2 111	1 657	10	294	598	451	156	56	44	23	14	11
	heroín a ostatné druhy opiátových drog	1 372	1 056	2	73	425	374	101	35	25	10	5	6
	látky stimulujúce CNS	211	169	–	49	67	28	16	6	3	–	–	–
	hypnotiká a sedatíva	120	68	–	2	3	8	10	11	12	11	6	5
	halucinogény	9	7	–	1	3	3	–	–	–	–	–	–
	prchavé inhaláty	167	154	6	67	40	18	17	3	2	1	–	–
	cannabis (konopa)	221	195	2	102	60	18	10	1	2	–	–	–
	ostatné psychoaktívne drogy	11	8	–	–	–	2	2	–	–	1	3	–
Bratislavský kraj	spolu	911	678	4	96	240	230	60	18	19	6	4	1
	heroín a ostatné druhy opiátových drog	733	544	1	34	201	212	52	18	18	6	2	–
	látky stimulujúce CNS	84	55	–	19	21	12	2	–	1	–	–	–
	hypnotiká a sedatíva	9	5	–	–	1	–	1	–	–	–	2	1
	prchavé inhaláty	24	21	1	12	3	3	2	–	–	–	–	–
	cannabis (konopa)	61	53	2	31	14	3	3	–	–	–	–	–
Bratislava I	spolu	320	254	–	20	84	93	35	10	9	1	2	–
	heroín a ostatné druhy opiátových drog	293	230	–	14	76	87	31	10	9	1	2	–
	látky stimulujúce CNS	15	14	–	4	4	5	1	–	–	–	–	–
Bratislava II	spolu	327	235	1	27	90	84	15	7	8	3	–	–
	heroín a ostatné druhy opiátových drog	277	196	–	9	77	78	14	7	8	3	–	–
	látky stimulujúce CNS	31	21	–	8	7	5	1	–	–	–	–	–
	prchavé inhaláty	4	3	–	1	1	1	–	–	–	–	–	–
Bratislava III	spolu	9	6	1	5	–	–	–	–	–	–	–	–
	heroín a ostatné druhy opiátových drog	4	2	1	1	–	–	–	–	–	–	–	–
	látky stimulujúce CNS	1	–	–	–	–	–	–	–	–	–	–	–
	prchavé inhaláty	1	1	–	1	–	–	–	–	–	–	–	–
	cannabis (konopa)	3	3	–	3	–	–	–	–	–	–	–	–
Bratislava V	spolu	113	75	1	11	32	25	3	1	–	2	–	–
	heroín a ostatné druhy opiátových drog	82	55	–	3	25	21	3	1	–	2	–	–
	látky stimulujúce CNS	20	10	–	4	4	2	–	–	–	–	–	–
	hypnotiká a sedatíva	1	1	–	–	1	–	–	–	–	–	–	–
	cannabis (konopa)	10	9	1	4	2	2	–	–	–	–	–	–
Malacky	spolu	9	9	–	1	6	2	–	–	–	–	–	–
	heroín a ostatné druhy opiátových drog	6	6	–	–	4	2	–	–	–	–	–	–
	prchavé inhaláty	1	1	–	–	1	–	–	–	–	–	–	–
	cannabis (konopa)	2	2	–	1	1	–	–	–	–	–	–	–
Pezinok	spolu	133	99	1	32	28	26	7	–	2	–	2	1
	heroín a ostatné druhy opiátových drog	71	55	–	7	19	24	4	–	1	–	–	–
	látky stimulujúce CNS	17	10	–	3	6	–	–	–	1	–	–	–
	hypnotiká a sedatíva	8	4	–	–	–	–	1	–	–	–	2	1
	prchavé inhaláty	18	16	1	10	1	2	2	–	–	–	–	–
cannabis (konopa)	19	14	–	12	2	–	–	–	–	–	–	–	

Drogovo závislí pacienti podľa pohlavia, vekových skupín a hlavných skupín užívanej primárnej drogy v okresoch zdravotníckeho zariadenia
Patients addicted to drugs according to sex, age groups and main groups of using primary drug in districts of health facility

2/14

Územie zdravotníckeho zariadenia <i>Territory of health facility</i>	Hlavná skupina užívanej primárnej drogy <i>Main group of using primary drug</i>	Úhrn <i>Total</i>	Muži / <i>Males</i>										
			spolu <i>total</i>	v tom vo vekovej skupine / <i>including in age group</i>									
				do 14	15 – 19	20 – 24	25 – 29	30 – 34	35 – 39	40 – 44	45 – 49	50 – 54	55 +
Trnavský kraj	spolu	136	127	–	9	49	43	17	5	3	1	–	–
	heroín a ostatné druhy opiátových drog	112	104	–	6	39	39	13	5	1	1	–	–
	látky stimulujúce CNS	9	9	–	1	3	2	2	–	1	–	–	–
	prchavé inhaláty	5	5	–	–	2	1	2	–	–	–	–	–
	cannabis (konopa)	10	9	–	2	5	1	–	–	1	–	–	–
Galanta	spolu	18	15	–	–	8	6	1	–	–	–	–	–
	heroín a ostatné druhy opiátových drog	15	12	–	–	5	6	1	–	–	–	–	–
	prchavé inhaláty	2	2	–	–	2	–	–	–	–	–	–	–
	cannabis (konopa)	1	1	–	–	1	–	–	–	–	–	–	–
Hlohovec	spolu	92	89	–	7	27	33	14	5	2	1	–	–
	heroín a ostatné druhy opiátových drog	79	76	–	5	23	30	11	5	1	1	–	–
	látky stimulujúce CNS	6	6	–	1	2	1	2	–	–	–	–	–
	prchavé inhaláty	2	2	–	–	–	1	1	–	–	–	–	–
	cannabis (konopa)	5	5	–	1	2	1	–	–	1	–	–	–
Piešťany	spolu	10	9	–	1	5	2	1	–	–	–	–	–
	heroín a ostatné druhy opiátových drog	7	7	–	–	5	2	–	–	–	–	–	–
	prchavé inhaláty	1	1	–	–	–	–	1	–	–	–	–	–
	cannabis (konopa)	2	1	–	1	–	–	–	–	–	–	–	–
Skalica	spolu	5	3	–	1	2	–	–	–	–	–	–	–
	heroín a ostatné druhy opiátových drog	5	3	–	1	2	–	–	–	–	–	–	–
Trnava	spolu	11	11	–	–	7	2	1	–	1	–	–	–
	heroín a ostatné druhy opiátových drog	6	6	–	–	4	1	1	–	–	–	–	–
	látky stimulujúce CNS	3	3	–	–	1	1	–	–	1	–	–	–
	cannabis (konopa)	2	2	–	–	2	–	–	–	–	–	–	–
Trenčiansky kraj	spolu	115	81	–	15	25	17	8	8	4	1	2	1
	heroín a ostatné druhy opiátových drog	44	26	–	–	10	12	2	1	1	–	–	–
	látky stimulujúce CNS	18	14	–	5	6	1	–	2	–	–	–	–
	hypnotiká a sedatíva	20	12	–	–	1	–	2	2	3	1	2	1
	halucinogény	1	–	–	–	–	–	–	–	–	–	–	–
	prchavé inhaláty	16	15	–	3	4	2	3	3	–	–	–	–
	cannabis (konopa)	16	14	–	7	4	2	1	–	–	–	–	–
Ilava	spolu	28	22	–	1	7	4	5	4	1	–	–	–
	heroín a ostatné druhy opiátových drog	13	9	–	–	3	2	2	1	1	–	–	–
	látky stimulujúce CNS	1	1	–	–	1	–	–	–	–	–	–	–
	hypnotiká a sedatíva	2	1	–	–	–	–	–	1	–	–	–	–
	prchavé inhaláty	9	8	–	–	2	2	2	2	–	–	–	–
	cannabis (konopa)	3	3	–	1	1	–	1	–	–	–	–	–
Nové Mesto nad Váhom	spolu	2	1	–	–	–	1	–	–	–	–	–	–
	heroín a ostatné druhy opiátových drog	1	–	–	–	–	–	–	–	–	–	–	–
	cannabis (konopa)	1	1	–	–	–	1	–	–	–	–	–	–
Partizánske	spolu	2	2	–	–	1	1	–	–	–	–	–	–
	heroín a ostatné druhy opiátových drog	2	2	–	–	1	1	–	–	–	–	–	–

Drogovo závislí pacienti podľa pohlavia, vekových skupín a hlavných skupín užívanej primárnej drogy v okresoch zdravotníckeho zariadenia

Patients addicted to drugs according to sex, age groups and main groups of using primary drug in districts of health facility

3/14

Územie zdravotníckeho zariadenia <i>Territory of health facility</i>	Hlavná skupina užívanej primárnej drogy <i>Main group of using primary drug</i>	Úhrn <i>Total</i>	Muži / <i>Males</i>										
			spolu <i>total</i>	v tom vo vekovej skupine / <i>including in age group</i>									
				do 14	15 – 19	20 – 24	25 – 29	30 – 34	35 – 39	40 – 44	45 – 49	50 – 54	55 +
Považská Bystrica	spolu	17	15	–	5	2	1	2	2	2	–	1	–
	látky stimulujúce CNS	6	4	–	2	–	–	–	2	–	–	–	–
	hypnotiká a sedatíva	4	4	–	–	–	–	1	–	2	–	1	–
	prchavé inhaláty	2	2	–	–	1	–	1	–	–	–	–	–
	cannabis (konopa)	5	5	–	3	1	1	–	–	–	–	–	–
Prievidza	spolu	27	16	–	7	6	–	–	–	–	1	1	1
	látky stimulujúce CNS	9	7	–	3	4	–	–	–	–	–	–	–
	hypnotiká a sedatíva	9	3	–	–	–	–	–	–	–	1	1	1
	halucinogény	1	–	–	–	–	–	–	–	–	–	–	–
	prchavé inhaláty	3	3	–	3	–	–	–	–	–	–	–	–
	cannabis (konopa)	5	3	–	1	2	–	–	–	–	–	–	–
Trenčín	spolu	39	25	–	2	9	10	1	2	1	–	–	–
	heroín a ostatné druhy opiátových drog	28	15	–	–	6	9	–	–	–	–	–	–
	látky stimulujúce CNS	2	2	–	–	1	1	–	–	–	–	–	–
	hypnotiká a sedatíva	5	4	–	–	1	–	1	1	1	–	–	–
	prchavé inhaláty	2	2	–	–	1	–	–	1	–	–	–	–
		cannabis (konopa)	2	2	–	2	–	–	–	–	–	–	–
Nitriansky kraj	spolu	295	229	–	47	88	53	24	6	4	4	2	1
	heroín a ostatné druhy opiátových drog	164	126	–	16	57	37	12	2	2	–	–	–
	látky stimulujúce CNS	36	31	–	11	12	5	3	–	–	–	–	–
	hypnotiká a sedatíva	26	13	–	–	–	2	–	4	2	3	1	1
	halucinogény	1	–	–	–	–	–	–	–	–	–	–	–
	prchavé inhaláty	26	22	–	5	7	4	6	–	–	–	–	–
		cannabis (konopa)	36	33	–	15	12	4	2	–	–	–	–
	ostatné psychoaktívne drogy	6	4	–	–	–	1	1	–	–	1	1	–
Levice	spolu	55	43	–	11	15	8	7	1	–	1	–	–
	heroín a ostatné druhy opiátových drog	17	11	–	–	5	3	2	1	–	–	–	–
	látky stimulujúce CNS	8	8	–	3	2	1	2	–	–	–	–	–
	hypnotiká a sedatíva	3	1	–	–	–	–	–	–	–	1	–	–
	halucinogény	1	–	–	–	–	–	–	–	–	–	–	–
		prchavé inhaláty	15	13	–	3	5	2	3	–	–	–	–
	cannabis (konopa)	11	10	–	5	3	2	–	–	–	–	–	
Nitra	spolu	167	128	–	27	46	29	12	4	4	3	2	1
	heroín a ostatné druhy opiátových drog	95	73	–	12	31	20	7	1	2	–	–	–
	látky stimulujúce CNS	17	15	–	5	6	3	1	–	–	–	–	–
	hypnotiká a sedatíva	22	11	–	–	–	2	–	3	2	2	1	1
	prchavé inhaláty	9	8	–	2	1	2	3	–	–	–	–	–
		cannabis (konopa)	19	18	–	8	8	1	1	–	–	–	–
	ostatné psychoaktívne drogy	5	3	–	–	–	1	–	–	–	1	1	–

Drogovo závislí pacienti podľa pohlavia, vekových skupín a hlavných skupín užívanej primárnej drogy v okresoch zdravotníckeho zariadenia

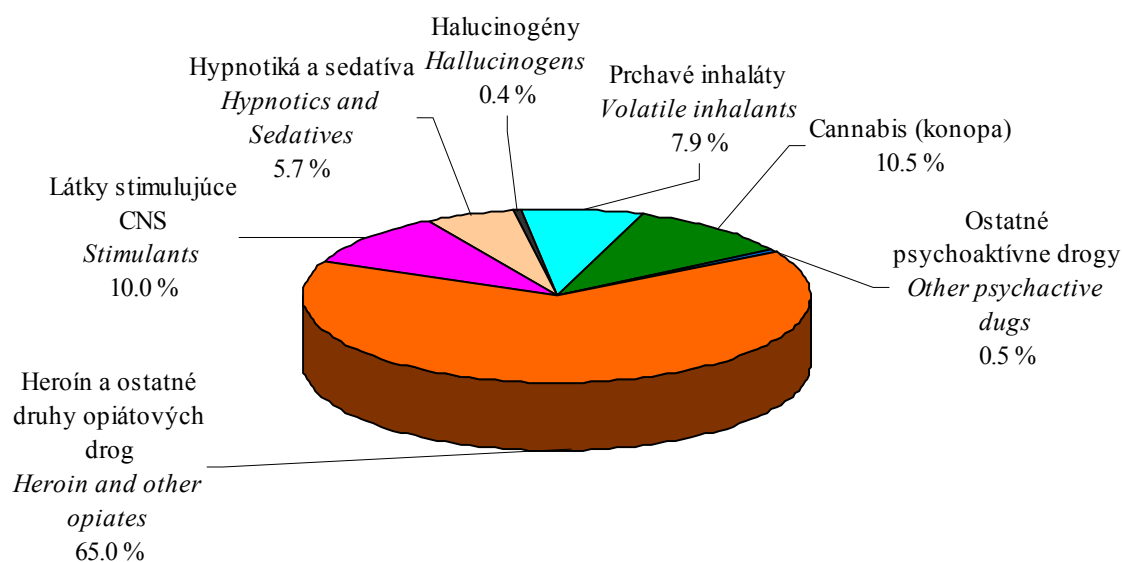
Patients addicted to drugs according to sex, age groups and main groups of using primary drug in districts of health facility

6/14

Územie zdravotníckeho zariadenia <i>Territory of health facility</i>	Hlavná skupina užívanej primárnej drogy <i>Main group of using primary drug</i>	Úhrn <i>Total</i>	Muži / <i>Males</i>										
			spolu <i>total</i>	v tom vo vekovej skupine / <i>including in age group</i>									
				do 14	15 – 19	20 – 24	25 – 29	30 – 34	35 – 39	40 – 44	45 – 49	50 – 54	55 +
Prešovský kraj	spolu	64	45	–	7	17	9	5	1	4	1	–	1
	heroín a ostatné druhy opiátových drog	20	17	–	1	10	6	–	–	–	–	–	–
	látky stimulujúce CNS	3	3	–	–	3	–	–	–	–	–	–	–
	hypnotiká a sedatíva	28	13	–	2	–	2	2	1	4	1	–	1
	prchavé inhaláty	4	4	–	3	–	–	1	–	–	–	–	–
	cannabis (konopa)	8	7	–	1	4	1	1	–	–	–	–	–
	ostatné psychoaktívne drogy	1	1	–	–	–	–	1	–	–	–	–	–
Humenné	spolu	21	21	–	1	11	6	1	1	–	1	–	–
	heroín a ostatné druhy opiátových drog	15	15	–	1	9	5	–	–	–	–	–	–
	látky stimulujúce CNS	2	2	–	–	2	–	–	–	–	–	–	–
	hypnotiká a sedatíva	3	3	–	–	–	–	1	1	–	1	–	–
	cannabis (konopa)	1	1	–	–	–	1	–	–	–	–	–	–
Levoča	spolu	12	10	–	2	1	2	1	–	3	–	–	1
	látky stimulujúce CNS	1	1	–	–	1	–	–	–	–	–	–	–
	hypnotiká a sedatíva	11	9	–	2	–	2	1	–	3	–	–	1
Poprad	spolu	1	1	–	–	1	–	–	–	–	–	–	–
	cannabis (konopa)	1	1	–	–	1	–	–	–	–	–	–	–
Prešov	spolu	29	13	–	4	4	1	3	–	1	–	–	–
	heroín a ostatné druhy opiátových drog	4	2	–	–	1	1	–	–	–	–	–	–
	hypnotiká a sedatíva	14	1	–	–	–	–	–	–	1	–	–	–
	prchavé inhaláty	4	4	–	3	–	–	1	–	–	–	–	–
	cannabis (konopa)	6	5	–	1	3	–	1	–	–	–	–	–
	ostatné psychoaktívne drogy	1	1	–	–	–	–	1	–	–	–	–	–
Stará Ľubovňa	spolu	1	–	–	–	–	–	–	–	–	–	–	–
	heroín a ostatné druhy opiátových drog	1	–	–	–	–	–	–	–	–	–	–	–

Štruktúra drogovu závislých pacientov podľa hlavnej skupiny užívanej primárnej drogy

Structure of patients addicted to drugs by main group of used primary drug



Drogovo závislí pacienti podľa pohlavia, vekových skupín a hlavných skupín užívanej primárnej drogy v okresoch zdravotníckeho zariadenia

Patients addicted to drugs according to sex, age groups and main groups of using primary drug in districts of health facility

7/14

Územie zdravotníckeho zariadenia <i>Territory of health facility</i>	Hlavná skupina užívanej primárnej drogy <i>Main group of using primary drug</i>	Úhrn <i>Total</i>	Muži / <i>Males</i>										
			spolu <i>total</i>	v tom vo vekovej skupine / <i>including in age group</i>									
				do 14	15 – 19	20 – 24	25 – 29	30 – 34	35 – 39	40 – 44	45 – 49	50 – 54	55 +
Košický kraj	spolu	157	125	2	28	37	24	16	8	3	2	2	3
	heroín a ostatné druhy opiátových drog	80	60	1	5	21	17	10	3	–	–	1	2
	látky stimulujúce CNS	10	9	–	1	2	–	3	2	1	–	–	–
	hypnotiká a sedatíva	19	12	–	–	1	2	2	3	1	1	1	1
	halucínogény	3	3	–	1	1	1	–	–	–	–	–	–
	prchavé inhaláty	25	23	1	13	6	1	1	–	–	1	–	–
	cannabis (konopa)	20	18	–	8	6	3	–	–	1	–	–	–
Košice I	spolu	15	13	1	6	2	1	–	1	–	1	–	1
	heroín a ostatné druhy opiátových drog	2	2	1	–	–	–	–	1	–	–	–	–
	látky stimulujúce CNS	1	1	–	1	–	–	–	–	–	–	–	–
	hypnotiká a sedatíva	4	2	–	–	–	–	–	–	–	1	–	1
	prchavé inhaláty	5	5	–	3	2	–	–	–	–	–	–	–
	cannabis (konopa)	3	3	–	2	–	1	–	–	–	–	–	–
Košice II	spolu	4	4	–	1	1	2	–	–	–	–	–	–
	heroín a ostatné druhy opiátových drog	1	1	–	–	–	1	–	–	–	–	–	–
	prchavé inhaláty	1	1	–	–	–	1	–	–	–	–	–	–
	cannabis (konopa)	2	2	–	1	1	–	–	–	–	–	–	–
Košice IV	spolu	105	86	–	13	30	18	13	6	3	1	1	1
	heroín a ostatné druhy opiátových drog	69	53	–	4	21	16	9	2	–	–	–	1
	látky stimulujúce CNS	9	8	–	–	2	–	3	2	1	–	–	–
	hypnotiká a sedatíva	7	7	–	–	1	1	1	2	1	–	1	–
	halucínogény	2	2	–	1	–	1	–	–	–	–	–	–
	prchavé inhaláty	6	5	–	3	1	–	–	–	–	1	–	–
	cannabis (konopa)	12	11	–	5	5	–	–	–	1	–	–	–
Michalovce	spolu	14	8	1	3	2	1	–	1	–	–	–	–
	hypnotiká a sedatíva	7	2	–	–	–	1	–	1	–	–	–	–
	prchavé inhaláty	6	6	1	3	2	–	–	–	–	–	–	–
	cannabis (konopa)	1	–	–	–	–	–	–	–	–	–	–	–
Spišská Nová Ves	spolu	18	13	–	5	2	1	3	–	–	–	1	1
	cannabis (konopa)	1	1	–	–	–	1	–	–	–	–	–	–
Trebišov	spolu	18	13	–	5	2	1	3	–	–	–	1	1
	heroín a ostatné druhy opiátových drog	8	4	–	1	–	–	1	–	–	–	1	1
	hypnotiká a sedatíva	1	1	–	–	–	–	1	–	–	–	–	–
	halucínogény	1	1	–	–	1	–	–	–	–	–	–	–
	prchavé inhaláty	7	6	–	4	1	–	1	–	–	–	–	–
	cannabis (konopa)	1	1	–	–	–	1	–	–	–	–	–	–

Drogovo závislí pacienti podľa spôsobu podávania užíwanej primárnej drogy v okresoch zdravotníckeho zariadenia

Patients addicted to drugs according to administration way of using primary drug in districts of health facility

1/7

Územie zdravotníckeho zariadenia <i>Territory of health facility</i>	Hlavná skupina užíwanej primárnej drogy <i>The main group of using primary drug</i>	Spolu <i>Total</i>	Spôsob podávania primárnej drogy <i>Way of primary drug administration</i>						neudaný <i>not specified</i>
			injekčne <i>by injection</i>	fajčením <i>by smoking</i>	jedením/ pitím <i>by eating/ drinking</i>	čuchaním <i>by sniffing</i>	iný <i>other</i>	neznámy <i>unknow</i>	
Slovenská republika	spolu	2 111	1 196	373	201	263	13	65	–
	heroín a ostatné druhy opiátových drog	1 372	1 089	147	47	40	4	45	–
	látky stimulujúce CNS	211	92	18	14	67	9	11	–
	hypnotiká a sedatíva	120	1	2	112	1	–	4	–
	halucinogény	9	–	1	7	1	–	–	–
	prchavé inhaláty	167	1	5	7	152	–	2	–
	cannabis (konopa)	221	12	200	4	2	–	3	–
	ostatné psychoaktívne drogy	11	1	–	10	–	–	–	–
Bratislavský kraj	spolu	911	592	164	16	99	2	38	–
	heroín a ostatné druhy opiátových drog	733	563	103	4	32	1	30	–
	látky stimulujúce CNS	84	26	4	3	42	1	8	–
	hypnotiká a sedatíva	9	–	–	8	1	–	–	–
	prchavé inhaláty	24	–	–	–	24	–	–	–
	cannabis (konopa)	61	3	57	1	–	–	–	–
Bratislava I	spolu	320	245	46	2	12	–	15	–
	heroín a ostatné druhy opiátových drog	293	235	34	2	7	–	15	–
	látky stimulujúce CNS	15	9	1	–	5	–	–	–
	cannabis (konopa)	12	1	11	–	–	–	–	–
Bratislava II	spolu	327	227	50	2	36	1	11	–
	heroín a ostatné druhy opiátových drog	277	215	36	1	17	–	8	–
	látky stimulujúce CNS	31	10	1	1	15	1	3	–
	prchavé inhaláty	4	–	–	–	4	–	–	–
	cannabis (konopa)	15	2	13	–	–	–	–	–
Bratislava III	spolu	9	4	2	1	2	–	–	–
	heroín a ostatné druhy opiátových drog	4	4	–	–	–	–	–	–
	látky stimulujúce CNS	1	–	–	–	1	–	–	–
	prchavé inhaláty	1	–	–	–	1	–	–	–
	cannabis (konopa)	3	–	2	1	–	–	–	–
Bratislava V	spolu	113	61	22	2	18	1	9	–
	heroín a ostatné druhy opiátových drog	82	60	12	–	5	1	4	–
	látky stimulujúce CNS	20	1	–	2	12	–	5	–
	hypnotiká a sedatíva	1	–	–	–	1	–	–	–
	cannabis (konopa)	10	–	10	–	–	–	–	–
Malacky	spolu	9	6	2	–	1	–	–	–
	heroín a ostatné druhy opiátových drog	6	6	–	–	–	–	–	–
	prchavé inhaláty	1	–	–	–	1	–	–	–
	cannabis (konopa)	2	–	2	–	–	–	–	–

Drogovo závislí pacienti podľa spôsobu podávania užíwanej primárnej drogy v okresoch zdravotníckeho zariadenia

Patients addicted to drugs according to administration way of using primary drug in districts of health facility

2/7

Územie zdravotníckeho zariadenia <i>Territory of health facility</i>	Hlavná skupina užíwanej primárnej drogy <i>The main group of using primary drug</i>	Spolu <i>Total</i>	Spôsob podávania primárnej drogy <i>Way of primary drug administration</i>						
			injekčne <i>by injection</i>	fajčením <i>by smoking</i>	jedením/ pitím <i>by eating/ drinking</i>	čuchaním <i>by sniffing</i>	iný <i>other</i>	neznámy <i>unknown</i>	neudaný <i>not specified</i>
Pezinok	spolu	133	49	42	9	30	–	3	–
	heroín a ostatné druhy opiátových drog	71	43	21	1	3	–	3	–
	látky stimulujúce CNS	17	6	2	–	9	–	–	–
	hypnotiká a sedatíva	8	–	–	8	–	–	–	–
	prchavé inhaláty	18	–	–	–	18	–	–	–
	cannabis (konopa)	19	–	19	–	–	–	–	–
Trnavský kraj	spolu	136	103	19	–	9	1	4	–
	heroín a ostatné druhy opiátových drog	112	95	11	–	1	1	4	–
	látky stimulujúce CNS	9	4	1	–	4	–	–	–
	prchavé inhaláty	5	–	1	–	4	–	–	–
	cannabis (konopa)	10	4	6	–	–	–	–	–
Galanta	spolu	18	15	1	–	2	–	–	–
	heroín a ostatné druhy opiátových drog	15	15	–	–	–	–	–	–
	prchavé inhaláty	2	–	–	–	2	–	–	–
	cannabis (konopa)	1	–	1	–	–	–	–	–
Hlohovec	spolu	92	71	10	–	7	–	4	–
	heroín a ostatné druhy opiátových drog	79	66	8	–	1	–	4	–
	látky stimulujúce CNS	6	2	–	–	4	–	–	–
	prchavé inhaláty	2	–	–	–	2	–	–	–
	cannabis (konopa)	5	3	2	–	–	–	–	–
Piešťany	spolu	10	7	3	–	–	–	–	–
	heroín a ostatné druhy opiátových drog	7	7	–	–	–	–	–	–
	prchavé inhaláty	1	–	1	–	–	–	–	–
	cannabis (konopa)	2	–	2	–	–	–	–	–
Skalica	spolu	5	5	–	–	–	–	–	–
	heroín a ostatné druhy opiátových drog	5	5	–	–	–	–	–	–
Trnava	spolu	11	5	5	–	–	1	–	–
	heroín a ostatné druhy opiátových drog	6	2	3	–	–	1	–	–
	látky stimulujúce CNS	3	2	1	–	–	–	–	–
	cannabis (konopa)	2	1	1	–	–	–	–	–
Trenčiansky kraj	spolu	115	44	20	27	20	–	4	–
	heroín a ostatné druhy opiátových drog	44	32	5	5	1	–	1	–
	látky stimulujúce CNS	18	10	1	2	4	–	1	–
	hypnotiká a sedatíva	20	1	–	17	–	–	2	–
	halucinogény	1	–	–	1	–	–	–	–
	prchavé inhaláty	16	–	–	2	14	–	–	–
	cannabis (konopa)	16	1	14	–	1	–	–	–

Drogovo závislí pacienti podľa spôsobu podávania užíwanej primárnej drogy v okresoch zdravotníckeho zariadenia

Patients addicted to drugs according to administration way of using primary drug in districts of health facility

3/7

Územie zdravotníckeho zariadenia <i>Territory of health facility</i>	Hlavná skupina užíwanej primárnej drogy <i>The main group of using primary drug</i>	Spolu <i>Total</i>	Spôsob podávania primárnej drogy <i>Way of primary drug administration</i>						neudany <i>not specified</i>
			injekčne <i>by injection</i>	fajčením <i>by smoking</i>	jedením/ pitím <i>by eating/ drinking</i>	čuchaním <i>by sniffing</i>	iný <i>other</i>	neznámy <i>unknown</i>	
Ilava	spolu	28	6	6	8	8	–	–	–
	heroín a ostatné druhy opiátových drog	13	6	2	5	–	–	–	–
	látky stimulujúce CNS	1	–	1	–	–	–	–	–
	hypnotiká a sedatíva	2	–	–	2	–	–	–	–
	prchavé inhaláty	9	–	–	1	8	–	–	–
	cannabis (konopa)	3	–	3	–	–	–	–	–
Nové Mesto nad Váhom	spolu	2	1	1	–	–	–	–	–
	heroín a ostatné druhy opiátových drog	1	1	–	–	–	–	–	–
	cannabis (konopa)	1	–	1	–	–	–	–	–
Partizánske	spolu	2	1	–	–	–	–	1	–
	heroín a ostatné druhy opiátových drog	2	1	–	–	–	–	1	–
Považská Bystrica	spolu	17	5	4	4	4	–	–	–
	látky stimulujúce CNS	6	4	–	–	2	–	–	–
	hypnotiká a sedatíva	4	1	–	3	–	–	–	–
	prchavé inhaláty	2	–	–	1	1	–	–	–
	cannabis (konopa)	5	–	4	–	1	–	–	–
Prievidza	spolu	27	4	5	12	5	–	1	–
	látky stimulujúce CNS	9	4	–	2	2	–	1	–
	hypnotiká a sedatíva	9	–	–	9	–	–	–	–
	halucinogény	1	–	–	1	–	–	–	–
	prchavé inhaláty	3	–	–	–	3	–	–	–
	cannabis (konopa)	5	–	5	–	–	–	–	–
Trenčín	spolu	39	27	4	3	3	–	2	–
	heroín a ostatné druhy opiátových drog	28	24	3	–	1	–	–	–
	látky stimulujúce CNS	2	2	–	–	–	–	–	–
	hypnotiká a sedatíva	5	–	–	3	–	–	2	–
	prchavé inhaláty	2	–	–	–	2	–	–	–
	cannabis (konopa)	2	1	1	–	–	–	–	–
Nitriansky kraj	spolu	295	171	43	39	35	4	3	–
	heroín a ostatné druhy opiátových drog	164	150	4	3	3	1	3	–
	látky stimulujúce CNS	36	20	4	3	6	3	–	–
	hypnotiká a sedatíva	26	–	1	25	–	–	–	–
	halucinogény	1	–	–	–	1	–	–	–
	prchavé inhaláty	26	–	–	2	24	–	–	–
	cannabis (konopa)	36	1	34	–	1	–	–	–
ostatné psychoaktívne drogy	6	–	–	6	–	–	–	–	

Drogovo závislí pacienti podľa spôsobu podávania užíwanej primárnej drogy v okresoch zdravotníckeho zariadenia

Patients addicted to drugs according to administration way of using primary drug in districts of health facility

4/7

Územie zdravotníckeho zariadenia <i>Territory of health facility</i>	Hlavná skupina užíwanej primárnej drogy <i>The main group of using primary drug</i>	Spolu <i>Total</i>	Spôsob podávania primárnej drogy <i>Way of primary drug administration</i>						neudany <i>not specified</i>
			injekčne <i>by injection</i>	fajčením <i>by smoking</i>	jedením/ pitím <i>by eating/ drinking</i>	čuchaním <i>by sniffing</i>	iný <i>other</i>	neznámy <i>unknow</i>	
Levice	spolu	55	18	13	6	16	2	–	–
	heroín a ostatné druhy opiátových drog	17	13	3	1	–	–	–	–
	látky stimulujúce CNS	8	4	–	2	–	2	–	–
	hypnotiká a sedatíva	3	–	–	3	–	–	–	–
	halucinogény	1	–	–	–	1	–	–	–
	prchavé inhaláty	15	–	–	–	15	–	–	–
	cannabis (konopa)	11	1	10	–	–	–	–	–
Nitra	spolu	167	99	23	30	13	–	2	–
	heroín a ostatné druhy opiátových drog	95	88	1	2	2	–	2	–
	látky stimulujúce CNS	17	11	3	–	3	–	–	–
	hypnotiká a sedatíva	22	–	1	21	–	–	–	–
	prchavé inhaláty	9	–	–	2	7	–	–	–
	cannabis (konopa)	19	–	18	–	1	–	–	–
	ostatné psychoaktívne drogy	5	–	–	5	–	–	–	–
Nové Zámky	spolu	73	54	7	3	6	2	1	–
	heroín a ostatné druhy opiátových drog	52	49	–	–	1	1	1	–
	látky stimulujúce CNS	11	5	1	1	3	1	–	–
	hypnotiká a sedatíva	1	–	–	1	–	–	–	–
	prchavé inhaláty	2	–	–	–	2	–	–	–
	cannabis (konopa)	6	–	6	–	–	–	–	–
	ostatné psychoaktívne drogy	1	–	–	1	–	–	–	–
Žilinský kraj	spolu	116	41	31	16	21	1	6	–
	heroín a ostatné druhy opiátových drog	60	36	13	6	3	–	2	–
	látky stimulujúce CNS	15	4	1	4	4	1	1	–
	hypnotiká a sedatíva	4	–	–	4	–	–	–	–
	prchavé inhaláty	16	–	–	1	14	–	1	–
	cannabis (konopa)	20	1	17	–	–	–	2	–
	ostatné psychoaktívne drogy	1	–	–	1	–	–	–	–
Dolný Kubín	spolu	1	–	–	1	–	–	–	–
	látky stimulujúce CNS	1	–	–	1	–	–	–	–
Martin	spolu	30	2	8	6	12	1	1	–
	heroín a ostatné druhy opiátových drog	1	1	–	–	–	–	–	–
	látky stimulujúce CNS	6	–	–	3	2	1	–	–
	hypnotiká a sedatíva	3	–	–	3	–	–	–	–
	prchavé inhaláty	11	–	–	–	10	–	1	–
	cannabis (konopa)	9	1	8	–	–	–	–	–
Ružomberok	spolu	1	–	1	–	–	–	–	–
	cannabis (konopa)	1	–	1	–	–	–	–	–

Drogovo závislí pacienti podľa spôsobu podávania užíwanej primárnej drogy v okresoch zdravotníckeho zariadenia

Patients addicted to drugs according to administration way of using primary drug in districts of health facility

5/7

Územie zdravotníckeho zariadenia <i>Territory of health facility</i>	Hlavná skupina užíwanej primárnej drogy <i>The main group of using primary drug</i>	Spolu <i>Total</i>	Spôsob podávania primárnej drogy <i>Way of primary drug administration</i>						
			injekčne <i>by injection</i>	fajčením <i>by smoking</i>	jedením/ pitím <i>by eating/ drinking</i>	čuchaním <i>by sniffing</i>	iný <i>other</i>	neznámy <i>unknow</i>	neudaný <i>not specified</i>
Tvrdošín	spolu	2	1	–	–	1	–	–	–
	heroín a ostatné druhy opiátových drog	1	1	–	–	–	–	–	–
	prchavé inhaláty	1	–	–	–	1	–	–	–
Žilina	spolu	82	38	22	9	8	–	5	–
	heroín a ostatné druhy opiátových drog	58	34	13	6	3	–	2	–
	látky stimulujúce CNS	8	4	1	–	2	–	1	–
	hypnotiká a sedatíva	1	–	–	1	–	–	–	–
	prchavé inhaláty	4	–	–	1	3	–	–	–
	cannabis (konopa)	10	–	8	–	–	–	2	–
	ostatné psychoaktívne drogy	1	–	–	1	–	–	–	–
Bansko-bystrický kraj	spolu	317	168	62	30	50	3	4	–
	heroín a ostatné druhy opiátových drog	159	145	6	6	–	–	2	–
	látky stimulujúce CNS	36	23	6	1	2	3	1	–
	hypnotiká a sedatíva	14	–	–	14	–	–	–	–
	halucinogény	4	–	1	3	–	–	–	–
	prchavé inhaláty	51	–	3	–	48	–	–	–
	cannabis (konopa)	50	–	46	3	–	–	1	–
ostatné psychoaktívne drogy	3	–	–	3	–	–	–	–	
Banská Bystrica	spolu	128	79	27	2	16	1	3	–
	heroín a ostatné druhy opiátových drog	73	69	2	–	–	–	2	–
	látky stimulujúce CNS	18	10	6	–	–	1	1	–
	halucinogény	3	–	1	2	–	–	–	–
	prchavé inhaláty	16	–	–	–	16	–	–	–
	cannabis (konopa)	18	–	18	–	–	–	–	–
Brezno	spolu	1	–	1	–	–	–	–	–
	cannabis (konopa)	1	–	1	–	–	–	–	–
Lučenec	spolu	1	1	–	–	–	–	–	–
	látky stimulujúce CNS	1	1	–	–	–	–	–	–
Revúca	spolu	103	59	13	17	12	2	–	–
	heroín a ostatné druhy opiátových drog	58	51	3	4	–	–	–	–
	látky stimulujúce CNS	10	8	–	–	–	2	–	–
	hypnotiká a sedatíva	12	–	–	12	–	–	–	–
	prchavé inhaláty	13	–	1	–	12	–	–	–
	cannabis (konopa)	9	–	9	–	–	–	–	–
	ostatné psychoaktívne drogy	1	–	–	1	–	–	–	–

Drogovo závislí pacienti podľa spôsobu podávania užíwanej primárnej drogy v okresoch zdravotníckeho zariadenia

Patients addicted to drugs according to administration way of using primary drug in districts of health facility

6/7

Územie zdravotníckeho zariadenia <i>Territory of health facility</i>	Hlavná skupina užíwanej primárnej drogy <i>The main group of using primary drug</i>	Spolu <i>Total</i>	Spôsob podávania primárnej drogy <i>Way of primary drug administration</i>						neudaný <i>not specified</i>
			injekčne <i>by injection</i>	fajčením <i>by smoking</i>	jedením/ <i>by eating/ drinking</i>	čuchaním <i>by sniffing</i>	iný <i>other</i>	neznámy <i>unknow</i>	
Rimavská Sobota	spolu	28	1	11	5	11	–	–	–
	heroín a ostatné druhy opiátových drog	2	1	–	1	–	–	–	–
	látky stimulujúce CNS	1	–	–	1	–	–	–	–
	halucinogény	1	–	–	1	–	–	–	–
	prchavé inhaláty	12	–	1	–	11	–	–	–
	cannabis (konopa)	11	–	10	1	–	–	–	–
	ostatné psychoaktívne drogy	1	–	–	1	–	–	–	–
Zvolen	spolu	8	5	2	–	–	–	1	–
	heroín a ostatné druhy opiátových drog	5	4	1	–	–	–	–	–
	látky stimulujúce CNS	1	1	–	–	–	–	–	–
	prchavé inhaláty	1	–	1	–	–	–	–	–
	cannabis (konopa)	1	–	–	–	–	–	1	–
Žiar nad Hronom	spolu	48	23	8	6	11	–	–	–
	heroín a ostatné druhy opiátových drog	21	20	–	1	–	–	–	–
	látky stimulujúce CNS	5	3	–	–	2	–	–	–
	hypnotiká a sedatíva	2	–	–	2	–	–	–	–
	prchavé inhaláty	9	–	–	–	9	–	–	–
	cannabis (konopa)	10	–	8	2	–	–	–	–
	ostatné psychoaktívne drogy	1	–	–	1	–	–	–	–
Prešovský kraj	spolu	64	18	10	29	4	2	1	–
	heroín a ostatné druhy opiátových drog	20	17	–	1	–	1	1	–
	látky stimulujúce CNS	3	–	1	–	1	1	–	–
	hypnotiká a sedatíva	28	–	1	27	–	–	–	–
	prchavé inhaláty	4	–	–	1	3	–	–	–
	cannabis (konopa)	8	–	8	–	–	–	–	–
	ostatné psychoaktívne drogy	1	1	–	–	–	–	–	–
Humenné	spolu	21	14	2	3	–	2	–	–
	heroín a ostatné druhy opiátových drog	15	14	–	–	–	1	–	–
	látky stimulujúce CNS	2	–	1	–	–	1	–	–
	hypnotiká a sedatíva	3	–	–	3	–	–	–	–
	cannabis (konopa)	1	–	1	–	–	–	–	–
Levoča	spolu	12	–	–	11	1	–	–	–
	heroín a ostatné druhy opiátových drog	1	–	–	–	1	–	–	–
	hypnotiká a sedatíva	11	–	–	11	–	–	–	–
Poprad	spolu	1	–	1	–	–	–	–	–
	cannabis (konopa)	1	–	1	–	–	–	–	–
Prešov	spolu	29	4	7	15	3	–	–	–
	heroín a ostatné druhy opiátových drog	4	3	–	1	–	–	–	–
	hypnotiká a sedatíva	14	–	1	13	–	–	–	–
	prchavé inhaláty	4	–	–	1	3	–	–	–
	cannabis (konopa)	6	–	6	–	–	–	–	–
ostatné psychoaktívne drogy	1	1	–	–	–	–	–	–	

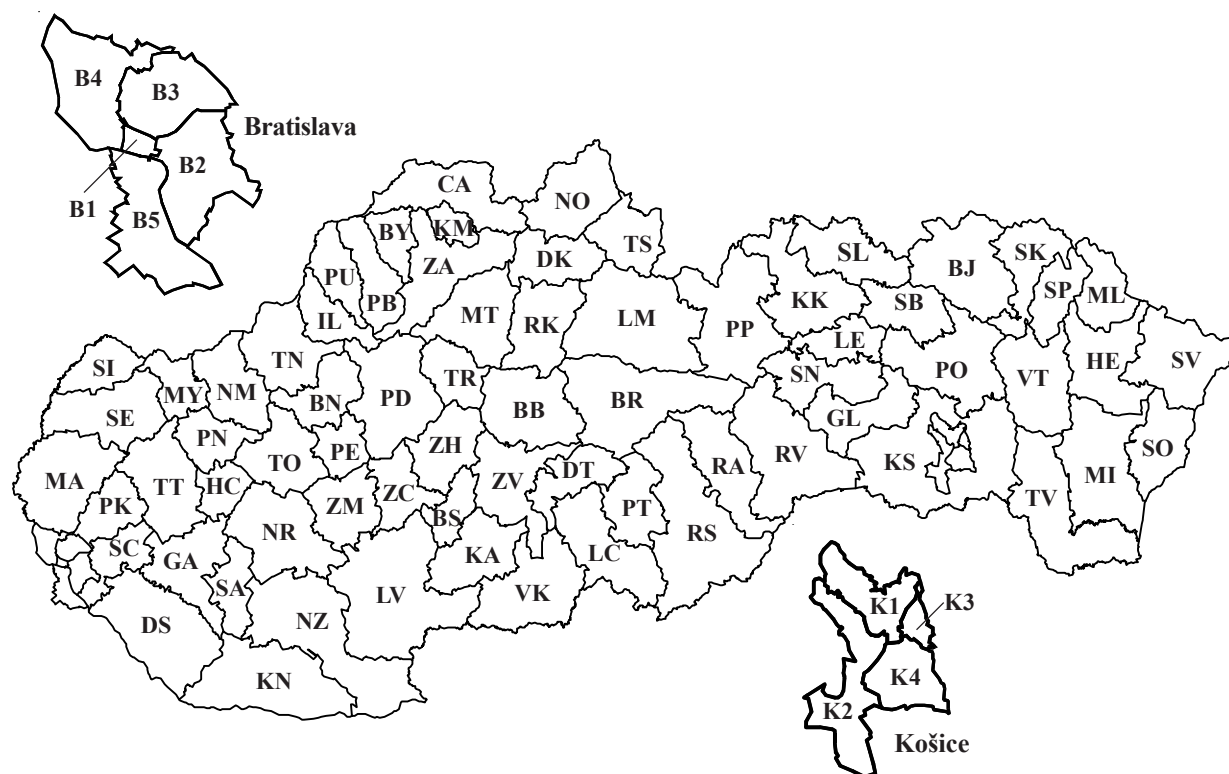
Drogovo závislí pacienti podľa spôsobu podávania užívanej primárnej drogy v okresoch zdravotníckeho zariadenia

Patients addicted to drugs according to administration way of using primary drug in districts of health facility

7/7

Územie zdravotníckeho zariadenia <i>Territory of health facility</i>	Hlavná skupina užívanej primárnej drogy <i>The main group of using primary drug</i>	Spolu <i>Total</i>	Spôsob podávania primárnej drogy <i>Way of primary drug administration</i>						neudany <i>not specified</i>
			injekčne <i>by injection</i>	fajčením <i>by smoking</i>	jedením/ pitím <i>by eating/ drinking</i>	čuchaním <i>by sniffing</i>	iný <i>other</i>	neznámy <i>unknow</i>	
Stará Ľubovňa	spolu	1	–	–	–	–	–	1	–
	heroín a ostatné druhy opiátových drog	1	–	–	–	–	–	1	–
Košický kraj	spolu	157	59	24	44	25	–	5	–
	heroín a ostatné druhy opiátových drog	80	51	5	22	–	–	2	–
	látky stimulujúce CNS	10	5	–	1	4	–	–	–
	hypnotiká a sedatíva	19	–	–	17	–	–	2	–
	halucínogény	3	–	–	3	–	–	–	–
	prchavé inhaláty	25	1	1	1	21	–	1	–
	cannabis (konopa)	20	2	18	–	–	–	–	–
Košice I	spolu	15	–	4	4	5	–	2	–
	heroín a ostatné druhy opiátových drog	2	–	1	1	–	–	–	–
	látky stimulujúce CNS	1	–	–	–	1	–	–	–
	hypnotiká a sedatíva	4	–	–	3	–	–	1	–
	prchavé inhaláty	5	–	–	–	4	–	1	–
	cannabis (konopa)	3	–	3	–	–	–	–	–
Košice II	spolu	4	1	2	–	1	–	–	–
	heroín a ostatné druhy opiátových drog	1	1	–	–	–	–	–	–
	prchavé inhaláty	1	–	–	–	1	–	–	–
	cannabis (konopa)	2	–	2	–	–	–	–	–
Košice IV	spolu	105	58	14	24	7	–	2	–
	heroín a ostatné druhy opiátových drog	69	50	3	15	–	–	1	–
	látky stimulujúce CNS	9	5	–	1	3	–	–	–
	hypnotiká a sedatíva	7	–	–	6	–	–	1	–
	halucínogény	2	–	–	2	–	–	–	–
	prchavé inhaláty	6	1	1	–	4	–	–	–
	cannabis (konopa)	12	2	10	–	–	–	–	–
Michalovce	spolu	14	–	1	7	6	–	–	–
	hypnotiká a sedatíva	7	–	–	7	–	–	–	–
	prchavé inhaláty	6	–	–	–	6	–	–	–
	cannabis (konopa)	1	–	1	–	–	–	–	–
Spišská Nová Ves	spolu	1	–	1	–	–	–	–	–
	cannabis (konopa)	1	–	1	–	–	–	–	–
Trebišov	spolu	18	–	2	9	6	–	1	–
	heroín a ostatné druhy opiátových drog	8	–	1	6	–	–	1	–
	hypnotiká a sedatíva	1	–	–	1	–	–	–	–
	halucínogény	1	–	–	1	–	–	–	–
	prchavé inhaláty	7	–	–	1	6	–	–	–
	cannabis (konopa)	1	–	1	–	–	–	–	–

Slovenská republika
The Slovak Republic



Bratislava I	B1	Šaľa	SA	Humenné	HE
Bratislava II	B2	Topoľčany	TO	Kežmarok	KK
Bratislava III	B3	Zlaté Moravce	ZM	Levoča	LE
Bratislava IV	B4	Bytča	BY	Medzilaborce	ML
Bratislava V	B5	Čadca	CA	Poprad	PP
Malacky	MA	Dolný Kubín	DK	Prešov	PO
Pezinok	PK	Kysucké Nové Mesto	KM	Sabinov	SB
Senec	SC	Liptovský Mikuláš	LM	Snina	SV
Dunajská Streda	DS	Martin	MT	Stará Ľubovňa	SL
Galanta	GA	Námestovo	NO	Stropkov	SP
Hlohovec	HC	Ružomberok	RK	Svidník	SK
Piešťany	PN	Turčianske Teplice	TR	Vranov nad Topľou	VT
Senica	SE	Tvrdošín	TS	Gelnica	GL
Skalica	SI	Žilina	ZA	Košice I	K1
Trnava	TT	Banská Bystrica	BB	Košice II	K2
Bánovce nad Bebravou	BN	Banská Štiavnica	BS	Košice III	K3
Ilava	IL	Brezno	BR	Košice IV	K4
Myjava	MY	Detva	DT	Košice-okolie	KS
Nové Mesto nad Váhom	NM	Krupina	KA	Michalovce	MI
Partizánske	PE	Lučenec	LC	Rožňava	RV
Považská Bystrica	PB	Poltár	PT	Sobrance	SO
Prievidza	PD	Revúca	RA	Spišská Nová Ves	SN
Púchov	PU	Rimavská Sobota	RS	Trebišov	TV
Trenčín	TN	Veľký Krtíš	VK		
Komárno	KN	Zvolen	ZV		
Levice	LV	Žarnovica	ZC		
Nitra	NR	Žiar nad Hronom	ZH		
Nové Zámky	NZ	Bardejov	BJ		